



BANQUE COMMUNE D'ÉPREUVES

CONCOURS 2026

BANQUE COMMUNE D'ÉPREUVES
des écoles de management





**En savoir plus sur
le concours BCE**





LA BANQUE COMMUNE D'ÉPREUVES

La Banque Commune d'Épreuves rassemble 18 grandes écoles de management, recrutant sur concours après classes préparatoires et membres de la Conférence des Grandes Écoles. Toutes les écoles de la BCE délivrent un diplôme visé à bac + 5 par le Ministère de l'Enseignement Supérieur et de la Recherche conférant le grade de Master. La BCE organise également le concours d'admission de 3 écoles associées, recrutant en filière économique et commerciale.

La Direction des Admissions et Concours (DAC) de la CCI Paris Ile-de-France anime le Conseil de la BCE, coordonne les activités de la Banque Commune d'Épreuves et gère l'organisation des concours.

POUR QUI ?

Le concours de la BCE est ouvert aux élèves des classes préparatoires aux grandes écoles économiques et commerciales des 2 voies : générale et technologique.

Pour la voie générale (ECG), les candidats ont suivi l'un des 4 parcours suivants auquel ils doivent s'inscrire pour le concours :

- Mathématiques approfondies et Histoire, Géographie et Géopolitique (HGG)
- Mathématiques approfondies et Économie, Sociologie et Histoire (ESH)
- Mathématiques appliquées et Histoire, Géographie et Géopolitique (HGG)
- Mathématiques appliquées et Économie, Sociologie et Histoire (ESH)

Il est également ouvert aux élèves des classes préparatoires littéraires A/L, ENS de Lyon et B/L.

UN CONCOURS LITTÉRAIRE DISTINCT

Ce sont désormais 9 écoles, pour 2026, qui reconduisent un concours distinct pour la filière littéraire, avec un nombre de places réservées aux candidats littéraires : AUDENCIA, EDHEC BS, emlyon bs, Excecia BS, GEM Alpine BS, ICN BS, IMT BS, SKEMA BS et TBS Education.

Les autres écoles, qui ne font pas le choix de ce concours distinct, maintiennent, pour 2026, leurs modalités de recrutement des candidats de la filière littéraire en interclassant l'ensemble des candidats.

Les écoles recrutant sur concours post-prépas ont intégré près de 500 candidats de la filière littéraire en 2025.



LES ÉPREUVES

Les candidats sont amenés à passer les épreuves correspondant aux enseignements du parcours suivi durant leurs deux années de CPGE.

La Banque Commune d'Épreuves prévoit que le candidat, quelles que soient sa filière et sa voie, compose obligatoirement sur les deux types d'épreuves suivantes (sauf pour ENSAE) :

- une épreuve de langue vivante A
 - une épreuve de langue vivante B (dont le latin ou grec ancien uniquement pour la filière littéraire)
- Ces épreuves sont complétées par des épreuves spécifiques à chaque filière.

Les écoles conceptrices ont la responsabilité académique des épreuves qu'elles mettent à la disposition des autres écoles. Pour composer son concours propre, chaque école membre choisit les épreuves de la banque commune, en leur attribuant les coefficients de son choix.

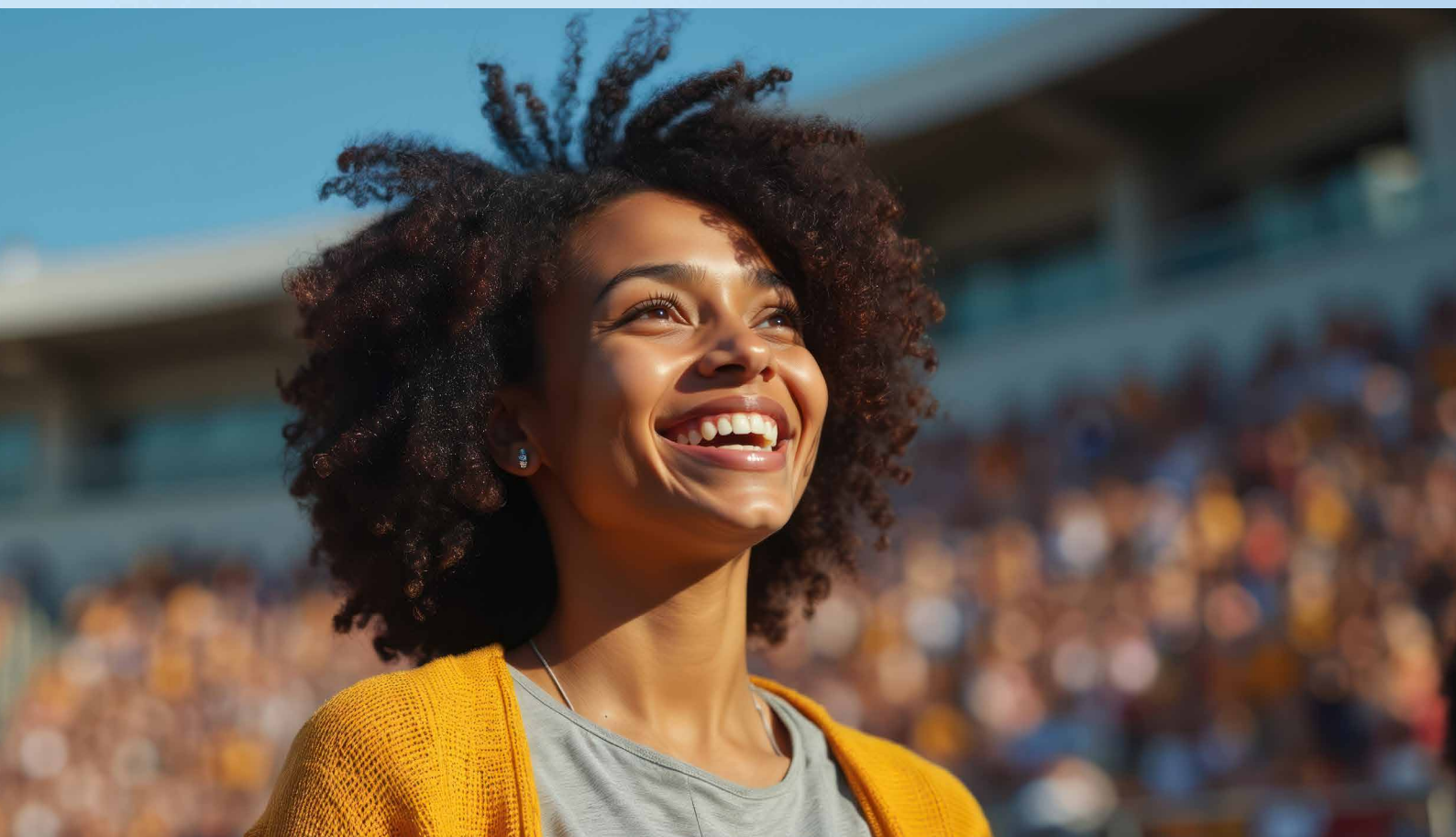
NOUVEAUTÉS 2026

L'épreuve d'HGGMC conçue par ESCP BS évolue pour le concours BCE 2026 : l'élaboration d'une carte à partir d'un fond de carte muet distribué le jour de l'épreuve est supprimée.



SOMMAIRE

LES ÉCOLES DE LA BCE	5
LES ÉTAPES DU CONCOURS	6
LA FILIÈRE ÉCONOMIQUE ET COMMERCIALE	8
Voie générale : coefficients et épreuves	
Voie technologique : coefficients et épreuves	
LA FILIÈRE LITTÉRAIRE	20
Voie B/L Lettres et Sciences Sociales : Coefficients et épreuves	
Voie BEL (ENS Ulm A/L et ENS de Lyon) : Coefficients et épreuves	
BANQUE DE LANGUES ELVI	28
FICHES ÉCOLES DE LA BCE	31



18 ÉCOLES

REGROUPÉES DANS UNE BANQUE COMMUNE...

UN SEUL CONCOURS



AUDENCIA
concours@audencia.com
www.audencia.com
Tél. : 02 40 37 34 26



em lyon business school
prepa@em-lyon.com
masters.em-lyon.com
Tél. : 04 78 33 77 68 / 06 07 95 65 42



HEC Paris
prepas@hec.fr
www.hec.edu/fr
Tél. : 01 39 67 95 40



ISC Paris Grande École
rsotto@iscparis.com
www.iscparis.com
Tél. : 01 40 53 74 22



Brest Business School
contact@brest-bs.com
www.brest-bs.com
Tél. : 02 98 34 44 44



ESCP Business School
admissions-prepas@escp.eu
www.escp.eu
Tél. : 01 49 23 22 54



ICN Business School
Campus Nancy - Paris
admissions@icn-artem.com
www.icn-artem.com
Tél. : 03 54 50 25 38 / 25 57



SCBS - South Champagne Business School
promoscbs@yschools.fr
www.scbs-education.com
Tél. : 03 25 71 22 22



BSB
Campus de Dijon - Lyon
infocandidats@bsb-education.com
www.bsb-education.com
Tél. : 07 44 09 21 57



ESSEC Business School
essec.myapply.online/Contact/Index
www.essec.edu/fr/programme/
grande-ecole/grande-ecole-concours/



INSEEC Grande école
admissions.prepas@inseec.com
www.inseec.com
Campus de Bordeaux :
Tél. : 05 56 01 77 94
Campus de Lyon :
Tél. : 04 78 29 77 35
Campus de Paris :
Tél. : 01 42 09 99 17



SKEMA Business School
admissions-pge@skema.edu
www.skema-bs.fr
Lille : 03 20 21 59 45
Paris : 01 87 10 07 82
Sophia Antipolis : 04 89 73 71 45
Information Concours :
04 93 95 44 35



CLERMONT School of Business
Campus Clermont-Ferrand /
Marrakech (Maroc)
concours@clermont-sb.fr
www.clermont-sb.fr
Tél. : 07 61 93 67 06



Excelia Business School
Campus de La Rochelle/Paris-Cachan
contact@excelia-group.com
www.excelia-group.com
Tél. : 05 16 19 62 96



TBS Education
Campus Toulouse (L3/M1/M2)
Paris (M1/M2)
concours.pge@tbs-education.fr
www.tbs-education.fr
Tél. : 05 61 29 49 96



EDHEC Business School
Campus de Lille - Nice - Paris
admissionsmasters@edhec.edu
www.edhec.edu/fr/programmes/
grande-ecole
Tél. : 03 20 15 44 80



GEM Alpine Business School
info.pge@grenoble-em.com
www.grenoble-em.com/pge
Tel campus Paris : 04 76 70 60 60
Tel campus Grenoble : 07 61 23 13 90



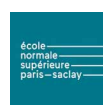
Institut Mines-Télécom Business School
admissions@imt-bs.eu
www.imt-bs.eu
Tél. : 01 60 76 40 40

3 ÉCOLES ASSOCIÉES

UTILISENT ÉGALEMENT LES ÉPREUVES DE LA BCE



Ecole Spéciale Militaire de SAINT-CYR
concours.rdt@gmail.com
www.terre.defense.gouv.fr/
amscc/devenir-officier/ecole-
speciale-militaire
Tél. : 01 47 16 84 79



ENS Paris-Saclay
sos-concours@ens-paris-saclay.fr
www.ens-paris-saclay.fr
Tél. : 01 81 87 49 29



IP PARIS
ENSAE Paris
admission@ensae.fr
www.ensae.fr
Tél. : 01 70 26 67 00

LES ÉTAPES DU CONCOURS

L'ensemble des démarches doit obligatoirement s'effectuer via les sites internet
pour les voies générale, technologique et B/L : www.concours-bce.com
pour la voie BEL : www.concours-bel.fr

Important : la procédure d'inscription est décrite en détail dans le règlement des concours que nous vous invitons à lire attentivement.

ÉTAPE 1 | L'INSCRIPTION

- Inscrivez-vous en ligne :
du lundi 8 décembre 2025 à 9 heures au lundi 12 janvier 2026 à 17 heures.
- Les inscriptions se font uniquement en ligne via le site de la BCE : www.concours-bce.com
- Pour les candidats de la voie BEL, les inscriptions se font via le site de la BEL : www.concours-bel.fr
- Sélectionnez la ville où vous souhaitez, de préférence, passer les épreuves écrites, ainsi que la ville pour le passage des oraux mutualisés de langues.
La ville définitive de votre centre d'écrits sera notifiée sur votre convocation.
- Veillez à aller jusqu'au bout de la procédure d'inscription, aucune modification ne sera possible sur votre dossier d'inscription après la clôture des inscriptions.
- Vous êtes **boursier** ? Indiquez-le au moment de votre inscription. Vous devrez fournir une notification définitive de bourse du CROUS validée pour l'année universitaire 2025/2026.
- Vous sollicitez un **aménagement d'épreuves** ? Indiquez-le et téléchargez les documents nécessaires via le site internet de la BCE, disponibles avant les inscriptions.

ÉTAPE 2 | LE TÉLÉVERSEMENT DES PIÈCES

- Complétez votre dossier **du lundi 8 décembre 2025 à 9 heures au mardi 20 janvier 2026 à 17 heures** en fournissant les pièces justificatives obligatoires demandées.

ÉTAPE 3 | LE PAIEMENT DES DROITS D'INSCRIPTION

- Paiement en ligne **du mardi 13 janvier à 9 heures au mardi 20 janvier 2026 à 17 heures** uniquement par carte bancaire.



ÉTAPE 4 | LES ÉPREUVES ÉCRITES

Du mercredi 22 avril au mercredi 29 avril 2026 (hors samedi et dimanche)

- Imprimez votre convocation avant le début des épreuves écrites depuis votre espace candidat et vous en munir pendant la durée du concours (aucune convocation n'est adressée au candidat).
- Si vous bénéficiez d'un aménagement d'épreuves, vous recevrez, par mail, une notification d'aménagement et vous pourrez contacter le chef du centre où se dérouleront vos épreuves écrites.
- Si une ou plusieurs épreuves devaient être reprogrammées, la date retenue est le **mercredi 6 mai 2026**.

ÉTAPE 5 | L'ADMISSIBILITÉ

- **A partir du mardi 9 juin 2026 selon les écoles** consultez vos résultats d'admissibilité en vous connectant sur les sites des écoles.
- En cas d'admissibilité, deux possibilités selon les écoles :
 - soit vous êtes convoqué aux épreuves orales
 - soit vous devez vous inscrire en choisissant vos dates d'oraux.L'inscription se fait sur le site de l'école ou, dans certains cas, sur celui de la BCE.

ÉTAPE 6 | LES ÉPREUVES ORALES

- La période des oraux s'étend du **lundi 15 juin au lundi 6 juillet 2026**. Les dates précises par école sont consultables sur le site de la BCE dans la rubrique "Les calendriers/Les épreuves orales et les résultats".
- Les épreuves orales s'adressent à tous les candidats déclarés admissibles à l'issue des épreuves écrites après délibération des jurys d'admissibilité de chaque école.

ÉTAPE 7 | L'ADMISSION ET LES VOEUX SIGEM*

- Après délibération, le jury d'admission de chaque école établit la liste des candidats classés (sont dits "classés" les candidats figurant sur liste principale ou sur liste complémentaire). Attention : être classé n'implique pas automatiquement d'être admis dans une école. Cela dépend du nombre de places ouvertes aux concours.
- Le dispositif SIGEM* permet à chaque candidat d'exprimer ses préférences d'intégration. Les deux étapes de SIGEM* sont obligatoires. Attention : la 1^{ère} étape se déroule pendant la période des épreuves orales. (renseignements et procédure candidat sur le site : www.sigem.org).

* *Système d'Intégration aux Grandes Écoles de Management*

FILIÈRE ÉCONOMIQUE ET COMMERCIALE

Voie générale

Parcours Mathématiques approfondies/Histoire, géographie et géopolitique

COEFFICIENTS PAR ÉCOLE ET PAR ÉPREUVE

École	Etude et synthèse de textes	Langue vivante A	Langue vivante B	Dissertation de culture générale	Maths approfondies	Maths 2 approfondies	Histoire, géographie et géopolitique	Total
AUDENCIA	3	4	3	6	9		5	30
Brest Business School	5	5	5	5	4		6	30
BSB	3	7	4	5	5		6	30
Clermont School of Business	3	6	5	5	4		7	30
EDHEC Business School	2	5	2	4	8	2	7	30
emlyon business school	2	4	2	5	8	3	6	30
ESCP Business School	4	4	2	4	5	5	6	30
ESSEC Business School	2	4	2	5	6	5	6	30
Excellia Business School	5	4	2	5	7		7	30
GEM Alpine Business School	3	5	3	5	7		7	30
HEC Paris	3	4	3	4	5	5	6	30
ICN Business School	4	6	3	5	6		6	30
INSEEC Grande École	3	7	4	5	5		6	30
Institut Mines-Télécom Business School	3	5	3	6	8		5	30
ISC Paris Grande École	3	8	5	5	4		5	30
SCBS-South Champagne Business School	4	8	4	5	4		5	30
SKEMA Business School	2	6	4	5	7		6	30
TBS Education	3	6	4	4	7		6	30
Ecole utilisant les épreuves de la BCE								
ENSAE Paris		5		4	9	6	6	30

Ecoles conceptrices :

EDHEC BS	EDHEC BS / ESSEC BS	ELVi	emlyon bs
emlyon bs / HEC Paris	ESCP BS / HEC Paris	ESCP BS	ESSEC BS
ESSEC BS/ HEC Paris			

FILIÈRE ÉCONOMIQUE ET COMMERCIALE

Voie générale

Parcours Mathématiques approfondies/Économie, sociologie et histoire

COEFFICIENTS PAR ÉCOLE ET PAR ÉPREUVE

École	Étude et synthèse de textes	Langue vivante A	Langue vivante B	Dissertation de culture générale	Maths approfondies	Maths 2 approfondies	Economie, sociologie et histoire	Total
AUDENCIA	3	4	3	6	9		5	30
Brest Business School	5	5	5	5	4		6	30
BSB	3	7	4	5	5		6	30
Clermont School of Business	3	6	5	5	4		7	30
EDHEC Business School	2	5	2	4	8	2	7	30
emlyon business school	2	4	2	5	8	3	6	30
ESCP Business School	4	4	2	4	5	5	6	30
ESSEC Business School	2	4	2	5	6	5	6	30
Excellia Business School	5	4	2	5	7		7	30
GEM Alpine Business School	3	5	3	5	7		7	30
HEC Paris	3	4	3	4	5	5	6	30
ICN Business School	4	6	3	5	6		6	30
INSEEC Grande École	3	7	4	5	5		6	30
Institut Mines-Télécom Business School	3	5	3	6	8		5	30
ISC Paris Grande École	3	8	5	5	4		5	30
SCBS-South Champagne Business School	4	8	4	5	4		5	30
SKEMA Business School	2	6	4	5	7		6	30
TBS Education	3	6	4	4	7		6	30

Ecole utilisant les épreuves de la BCE

ENSAE Paris		5		4	9	6	6	30
-------------	--	---	--	---	---	---	---	----

Ecoles conceptrices :

EDHEC BS	EDHEC BS / ESSEC BS	ELVi	emlyon bs
emlyon bs / HEC Paris	ESCP BS / HEC Paris	ESCP BS	ESSEC BS
ESSEC / HEC Paris	ESCP BS / SKEMA BS		

FILIÈRE ÉCONOMIQUE ET COMMERCIALE

Voie générale

Parcours Mathématiques appliquées/Histoire, géographie et géopolitique

COEFFICIENTS PAR ÉCOLE ET PAR ÉPREUVE

École	Etude et synthèse de textes	Langue vivante A	Langue vivante B	Dissertation de culture générale	Maths appliquées	Maths 2 appliquées	Histoire, géographie et géopolitique	Total
AUDENCIA	3	4	3	6	8		6	30
Brest Business School	5	5	5	5	4		6	30
BSB	3	7	4	5	5		6	30
Clermont School of Business	3	6	5	5	3		8	30
EDHEC Business School	3	5	2	5	5	2	8	30
emlyon business school	2	4	2	6	6	2	8	30
ESCP Business School	4	4	2	5	4	3	8	30
ESSEC Business School	3	4	2	6	4	4	7	30
Excellia Business School	5	4	2	5	7		7	30
GEM Alpine Business School	3	5	3	5	6		8	30
HEC Paris	3	4	3	6	4	3	7	30
ICN Business School	4	6	3	6	5		6	30
INSEEC Grande École	3	7	6	5	3		6	30
Institut Mines-Télécom Business School	3	5	3	5	7		7	30
ISC Paris Grande École	3	8	5	5	4		5	30
SCBS-South Champagne Business School	4	8	4	5	4		5	30
SKEMA Business School	2	6	5	5	6		6	30
TBS Education	3	6	4	4	6		7	30

Ecoles conceptrices :

EDHEC BS	EDHEC BS / ESSEC	ELVi	emlyon bs
emlyon bs / HEC Paris	ESCP BS / HEC Paris	ESCP BS	ESSEC BS
ESSEC BS / HEC Paris			

FILIÈRE ÉCONOMIQUE ET COMMERCIALE

Voie générale

Parcours Mathématiques appliquées/Économie, sociologie et histoire

COEFFICIENTS PAR ÉCOLE ET PAR ÉPREUVE

École	Etude et synthèse de textes	Langue vivante A	Langue vivante B	Dissertation de culture générale	Maths appliquées	Maths 2 appliquées	Economie, sociologie et histoire	Total
AUDENCIA	3	4	3	6	8		6	30
Brest Business School	5	5	5	5	4		6	30
BSB	3	7	4	5	5		6	30
Clermont School of Business	3	6	5	5	3		8	30
EDHEC Business School	3	5	2	5	5	2	8	30
emlyon business school	2	4	2	6	6	2	8	30
ESCP Business School	4	4	2	5	4	3	8	30
ESSEC Business School	3	4	2	6	4	4	7	30
Excelia Business School	5	4	2	5	7		7	30
GEM Alpine Business School	3	5	3	5	6		8	30
HEC Paris	3	4	3	6	4	3	7	30
ICN Business School	4	6	3	6	5		6	30
INSEEC Grande École	3	7	6	5	3		6	30
Institut Mines-Télécom Business School	3	5	3	5	7		7	30
ISC Paris Grande École	3	8	5	5	4		5	30
SCBS-South Champagne Business School	4	8	4	5	4		5	30
SKEMA Business School	2	6	5	5	6		6	30
TBS Education	3	6	4	4	6		7	30

Ecole utilisant les épreuves de la BCE

ESM de SAINT-CYR	8	4	4	10	9		11	46
------------------	---	---	---	----	---	--	----	----

Ecoles conceptrices :

EDHEC BS	EDHEC BS / ESSEC	ELVi	emlyon bs
emlyon bs / HEC Paris	ESCP BS / HEC Paris	ESCP BS	ESSEC BS
ESSEC BS / HEC Paris	ESCP BS / SKEWA BS		

Voie générale

LES ÉPREUVES

- **Étude et synthèse de textes**
Durée : 4h
ESCP BS / HEC Paris
- **Langue vivante A (ELVi)**
Durée : 4h
- **Langue vivante B (ELVi)**
Durée : 4h
- **Dissertation de culture générale**
Durée : 4h
EDHEC BS / ESSEC BS
emlyon bs / HEC Paris
- **Mathématiques approfondies**
Durée : 4h
EDHEC BS
emlyon bs
ESSEC BS / HEC Paris
- **Mathématiques 2 approfondies**
Durée : 4h
ESCP BS / HEC Paris
- **Mathématiques appliquées**
Durée : 4h
EDHEC BS
emlyon bs
ESSEC BS / HEC Paris
- **Mathématiques 2 appliquées**
Durée : 4h
ESSEC BS
- **Histoire, géographie et géopolitique du monde contemporain**
Durée : 4h
ESCP BS
ESSEC BS
- **Économie, sociologie et histoire du monde contemporain**
Durée : 4h
ESCP BS / SKEMA BS
ESSEC BS / HEC Paris

Voie générale

DESCRIPTION DES ÉPREUVES

Les épreuves des concours d'admission aux grandes écoles de management regroupées dans la Banque Commune d'Épreuves (BCE) portent sur l'ensemble du programme en deux ans des classes préparatoires.

Lors de son inscription, le candidat précise sa filière, sa voie et son parcours (pour les ECG), ainsi que les écoles qu'il veut présenter. En fonction de ses choix, il est appelé à composer sur **les épreuves de la BCE retenues par ces écoles** (voir le tableau des coefficients par épreuve et par école pour les 4 parcours de la voie générale (ECG) p. 8 à 11).

• Étude et synthèse de textes • durée : 4h

Épreuve conçue par ESCP BS / HEC Paris

La synthèse comporte un nombre limité de 300 mots (plus ou moins 10 %). Le décompte **précis** du nombre de mots doit être noté sur la copie par le candidat.

L'épreuve consiste pour le candidat à confronter de façon organisée, sans aucune appréciation personnelle, les réponses différentes que trois auteurs proposent à un problème qu'il s'agit d'identifier et de formuler. Les critères d'appréciation, tous également essentiels, sont les suivants :

- la compréhension des textes
- la qualité de l'expression
- la composition et l'organisation de la confrontation.

Les textes, qui peuvent être d'époques variées, sont choisis dans les domaines les plus divers : ils présentent parfois un caractère littéraire.

• Langue vivante A (ELVi)

Voir pages 28 et 29

• Langue vivante B (ELVi)

Voir pages 28 et 29

• Dissertation de culture générale • durée : 4h

Thème au programme de l'année 2025-2026 : "Juger"

Épreuve conçue par EDHEC BS / ESSEC BS

L'épreuve est destinée à apprécier la capacité du candidat à organiser et à mener une discussion cohérente, autonome et éclairée, ainsi que sa capacité à construire un raisonnement nourri de ses connaissances et lectures en philosophie et en littérature. L'enjeu est d'apprécier la façon dont cet enrichissement culturel lui permet de mieux comprendre le monde dans lequel il vit.

Épreuve conçue par emlyon bs / HEC Paris

L'épreuve consiste en une dissertation dont le sujet se rattache au thème étudié durant la seconde année des CPGE ECG, tout en s'appuyant sur les entrées du programme de première année.

Cette épreuve a pour finalité d'évaluer la capacité des candidates et des candidats à penser de façon authentique, selon un raisonnement cohérent, en mobilisant avec précision une culture générale solide empruntant en priorité aux champs philosophique et littéraire, dans une langue maîtrisée.

- **Mathématiques approfondies** • durée : 4h

- **Épreuve conçue par EDHEC BS**

- L'épreuve, composée de trois exercices et d'un problème, a pour objectif d'évaluer les connaissances, les capacités d'analyse, d'abstraction et de raisonnement des candidats sur la quasi-totalité du programme de mathématiques approfondies des deux années de classe préparatoire. Une place importante est réservée aux probabilités qui peuvent servir de support, soit à deux exercices, soit à un exercice et au problème, ce qui permet de tester l'autonomie des candidats ainsi que leur aptitude à comprendre un modèle mathématique décrivant une situation concrète.

- **Épreuve conçue par emlyon bs**

- Cette épreuve porte sur l'ensemble du programme des deux années de classe préparatoire de mathématiques et d'informatique en mathématiques approfondies. Elle a pour vocation d'évaluer les compétences acquises par les candidates et candidats, ainsi que leurs capacités de raisonnement, de clarté et de rigueur.

- **Épreuve conçue par ESSEC BS / HEC Paris**

- Épreuve portant sur l'ensemble du programme de Mathématiques et d'informatique des deux années de classe préparatoire.

- Destinée à tester les qualités d'abstraction, de réflexion, de logique et de rigueur et à juger la clarté des raisonnements et de leur rédaction.

- **Mathématiques 2 approfondies** • durée : 4h

- **Épreuve conçue par ESCP BS / HEC Paris**

- Épreuve portant sur l'ensemble du programme de Mathématiques et d'informatique des deux années de classe préparatoire.

- Destinée à tester les qualités d'analyse, de calcul, de rigueur et à juger la clarté des raisonnements et de leur rédaction.

- **Mathématiques appliquées** • durée : 4h

- **Épreuve conçue par EDHEC BS**

- L'épreuve, composée de trois exercices et d'un problème, a pour objectif d'évaluer les connaissances, les capacités d'analyse, d'abstraction et de raisonnement des candidats sur la quasi-totalité du programme de mathématiques appliquées des deux années de classe préparatoire. Une place importante est réservée aux probabilités qui peuvent servir de support, soit à deux exercices, soit à un exercice et au problème, ce qui permet de tester l'autonomie des candidats ainsi que leur aptitude à comprendre un modèle mathématique décrivant une situation concrète.

- **Épreuve conçue par emlyon bs**

- Cette épreuve porte sur l'ensemble du programme des deux années de classe préparatoire de mathématiques et d'informatique en mathématiques appliquées. Elle a pour vocation d'évaluer les compétences acquises par les candidates et candidats, ainsi que leurs capacités de raisonnement, de clarté et de rigueur.

- **Épreuve conçue par ESSEC BS / HEC Paris**

- Épreuve portant sur l'ensemble du programme de Mathématiques et d'informatique des deux années de classe préparatoire.

- Destinée à tester les qualités de réflexion, de logique et de rigueur et à juger la clarté des raisonnements et de leur rédaction.

- **Mathématiques 2 appliquées** • durée : 4h

- **Épreuve conçue par ESSEC BS**

- Épreuve portant sur l'ensemble du programme de Mathématiques et d'informatique des deux années de classe préparatoire.

- Destinée à tester les qualités d'analyse, de calcul, de rigueur et à juger la clarté des raisonnements et de leur rédaction.

• Histoire, géographie et géopolitique du monde contemporain • durée : 4h

Le sujet mobilise des concepts et connaissances acquises en histoire, en géographie et en géopolitique. La réflexion porte sur une mise en interaction de ces trois composantes.

Épreuve conçue par ESCP BS

Nouveauté 2026 : Suppression de l'élaboration d'une carte à partir d'un fond de carte muet distribué le jour de l'épreuve.

Pour 2026, l'épreuve consiste en une dissertation dont les sujets seront conformes à l'esprit et à la lettre du programme des classes préparatoires économiques et commerciales dans la continuité de ceux retenus ces dernières années par ESCP Business School sur proposition du concepteur.

Un dossier resserré est proposé, composé d'un maximum de trois documents :

- Une carte géopolitique riche d'informations, tirée de publications ou de sites de référence, qui n'englobe pas toute la thématique et l'échelle du sujet pour éviter une dérive vers un commentaire.
- Un ou deux documents statistiques avec, par exemple si le sujet s'y prête, une série statistique sur la longue durée pour inciter les candidats à la mise en perspective historique.

L'utilisation des documents reste inchangée : leur analyse – dont celle de la carte géopolitique – est fondamentalement une source d'idées et d'arguments pour construire une partie de la dissertation sans devenir un commentaire de documents.

Le format de l'épreuve, en 4 heures, est maintenu.

En contrepartie de la suppression de la carte à réaliser, le niveau d'exigences de la dissertation est rehaussé.

Épreuve conçue par ESSEC BS

L'épreuve vérifie la bonne maîtrise des questions au programme, la capacité du candidat à comprendre un problème et à le discuter, ainsi que son aptitude à exprimer sa pensée de façon claire, argumentée et cohérente.

Des documents statistiques ou cartographiques peuvent éventuellement être mis à la disposition du candidat afin d'alléger son effort de mémoire. Leur commentaire doit être intégré à la dissertation. Dans le cas d'une carte à réaliser, un fond de carte est fourni.

• Économie, sociologie et histoire du monde contemporain • durée : 4h

Épreuve conçue par ESCP BS / SKEMA BS

L'épreuve écrite porte sur les nouveaux programmes des deux années de classe préparatoire ECG. Elle vise tout particulièrement à déceler, au travers d'un exercice de dissertation, les capacités de synthèse, de raisonnement, d'argumentation, de formalisation des candidats.

Épreuve conçue par ESSEC BS / HEC Paris

L'épreuve consiste en une dissertation d'une durée de quatre heures. Elle est destinée à apprécier la capacité du candidat à comprendre et analyser les dimensions économiques, sociologiques et historiques du monde contemporain, et à développer une argumentation pertinente, hiérarchisée et illustrée dans le cadre d'un devoir écrit et structuré. Pour cela, le candidat doit mobiliser tout à la fois des analyses théoriques et des références empiriques dans les trois domaines de l'enseignement de l'ESH.



FILIÈRE ÉCONOMIQUE ET COMMERCIALE

Voie technologique

COEFFICIENTS PAR ÉCOLE ET PAR ÉPREUVE

École	Etude et synthèse de textes	Résumé de texte	Langue vivante A	Langue vivante B	Dissertation de culture générale	Maths T	Economie - Droit	Management et sciences de gestion	Total
AUDENCIA	2		3	2	5	4	6	8	30
Brest Business School		5	2	2	5	5	5	6	30
BSB		3	4	3	5	3	5	7	30
Clermont School of Business		3	2	2	4	3	6	10	30
EDHEC Business School	3		4	2	4	5	6	6	30
emlyon business school	3		4	2	4	5	6	6	30
ESCP Business School	4		5	3	4	5	4	5	30
ESSEC Business School	3		4	2	4	5	6	6	30
Excellia Business School		3	3	2	4	4	6	8	30
GEM Alpine Business School	3		3	2	4	5	5	8	30
HEC Paris	3		4	2	4	6	5	6	30
ICN Business School		4	3	2	4	4	4	9	30
INSEEC Grande École		4	3	2	3	3	6	9	30
Institut Mines-Télécom Business School	3		3	2	4	5	5	8	30
ISC Paris Grande École		3	4	3	3	3	5	9	30
SCBS-South Champagne Business School		4	3	2	4	4	5	8	30
SKEMA Business School	2		2	2	3	6	7	8	30
TBS Education	2		3	2	2	5	7	9	30

Ecoles conceptrices :

BSB	ESCP BS	ELVi	INSEEC GE
SOUTH CHAMPAGNE BS	AUDENCIA	ESCP BS / HEC Paris	ESSEC BS
Excellia BS	HEC Paris	ICN BS / ISC Paris GE	

Voie technologique

DESCRIPTION DES ÉPREUVES

Les épreuves des concours d'admission aux grandes écoles de management regroupées dans la Banque Commune d'épreuves (BCE) portent sur l'ensemble du programme en deux ans des classes préparatoires.

Lors de son inscription, le candidat précise sa filière et son option, ainsi que les écoles qu'il veut présenter. En fonction de ses choix, il est appelé à composer sur **les épreuves de la BCE retenues par ces écoles** (voir le tableau des coefficients par épreuve et par école de l'option technologique p. 16).

• Étude et synthèse de textes • durée : 4h

Épreuve conçue par ESCP BS / HEC Paris

La synthèse comporte un nombre limité de 300 mots (plus ou moins 10 %). Le décompte **précis** du nombre de mots doit être noté sur la copie par le candidat.

L'épreuve consiste pour le candidat à confronter de façon organisée, sans aucune appréciation personnelle, les réponses différentes que trois auteurs proposent à un problème qu'il s'agit d'identifier et de formuler. Les critères d'appréciation, tous également essentiels, sont les suivants :

- la compréhension des textes
- la qualité de l'expression
- la composition et l'organisation de la confrontation

Les textes, qui peuvent être d'époques variées, sont choisis dans les domaines les plus divers : ils présentent parfois un caractère littéraire.

• Résumé de texte • durée : 3h

Épreuve conçue par ICN BS / ISC Paris Grande école

L'épreuve consiste à rendre en une contraction de 400 mots (plus ou moins 5 %), le contenu d'un texte d'une longueur comprise entre 3 500 et 4 500 mots. Le décompte **précis** du nombre de mots doit être noté sur la copie.

Il s'agit pour le candidat de produire un texte autonome et fidèle à l'original par son contenu et par sa progression, rendant compte des étapes de l'argumentation.

Les textes retenus pour l'épreuve sont d'une facture et d'une thématique telles qu'ils soient abordables sans difficulté excessive par un lecteur cultivé. Ils évitent un langage trop spécialisé.

• Langue vivante A (ELVi)

Voir pages 28 et 29

• Langue vivante B (ELVi)

Voir pages 28 et 29

• Dissertation de culture générale • durée : 4h

Thème au programme de l'année 2025-2026 : "Juger"

Épreuve conçue par AUDENCIA

Cette épreuve de dissertation, à l'attention exclusive des ECT, a pour ambition d'évaluer le travail mené durant la seconde année consacrée à l'exploration du thème de Culture Générale / Lettres et Philosophie inscrit au concours.

L'évaluation, qui prendra en compte la spécificité des profils ECT, portera sur la capacité des candidats à mobiliser précisément les connaissances acquises durant les deux années de CPGE et à les organiser de façon authentique dans une forme maîtrisée.

Épreuve conçue par Excelia BS

Elle consiste en une dissertation sur le thème annuel des classes préparatoires aux grandes écoles de commerce. La particularité de cette épreuve est de proposer deux sujets aux candidats : un sujet sous forme de question et une citation. Dans les deux cas, la réflexion critique, la clarté de l'expression et la maîtrise de références littéraires et philosophiques opportunes sont les critères majeurs de sélection. La question appelle un développement problématique, typique de la dissertation. La citation permet aux candidats d'expliquer le sens dans un premier temps et d'en discuter la portée dans un second temps.

• **Mathématiques T** • durée : 4h

Épreuve conçue par ESCP BS

Cette épreuve est composée de trois ou quatre exercices indépendants, dont l'un au moins porte sur les probabilités. Elle fait appel à la compréhension des concepts du programme de première et deuxième année.

Épreuve conçue par BSB

L'épreuve a pour but de vérifier la bonne assimilation des notions fondamentales du programme par le candidat et ses aptitudes à suivre avec profit les enseignements des écoles supérieures de commerce.

Le sujet est composé de plusieurs exercices indépendants, conçus de telle sorte qu'un candidat sérieusement préparé soit en mesure d'aborder l'ensemble des questions. On ne cherche pas à piéger le candidat. Ainsi, les résultats intermédiaires sont le plus souvent donnés afin de permettre à un étudiant ayant échoué à une question de poursuivre l'exercice.

L'objectif des correcteurs est de valoriser les étudiants ayant travaillé avec sérieux et ayant fait un effort de compréhension des démarches mathématiques mises en œuvre pendant les deux années de préparation. La clarté de la rédaction, la présentation de la copie et des résultats et les facultés de raisonnement du candidat sont également prises en compte dans l'évaluation.

• **Économie – Droit** • durée : 4h

L'épreuve d'économie-droit est composée de deux parties séparées et indépendantes, chacune des deux disciplines représentant 50 % de la note totale. La durée globale de l'épreuve est de 4 heures.

Épreuve conçue par ESSEC BS

ÉCONOMIE :

L'épreuve d'économie est une épreuve composée de deux parties distinctes et obligatoires :

- une note de synthèse
- une question de réflexion argumentée.

La note de synthèse a pour vocation d'apprécier la capacité du candidat à identifier les idées essentielles d'un dossier documentaire et à les présenter de manière structurée en un nombre limité de mots (500 mots + ou - 10 %).

La réflexion argumentée doit permettre de juger les qualités d'analyse, de réflexion et de rédaction du candidat. Le sujet de cette réflexion argumentée peut se rapporter au thème du dossier documentaire qui constitue la base de la note de synthèse.

DROIT :

La partie juridique de l'épreuve d'économie-droit repose sur une mise en situation (cas d'entreprise, consultation juridique...) suivie d'un questionnaire destiné à évaluer certaines compétences spécifiques des candidats et en particulier leur capacité à :

- analyser des faits ou actes juridiques et leurs conséquences possibles,
- mobiliser leurs connaissances pour les appliquer à une situation concrète,
- proposer des solutions juridiques pertinentes en tenant compte des éléments de faits exposés dans le cas.

Les réponses des candidats aux questions posées devront tenir compte de l'évolution récente du droit positif ainsi que du contexte spécifique évoqué dans la mise en situation. Le cas échéant, il pourra être nécessaire de proposer plusieurs hypothèses et d'envisager les implications juridiques de chaque situation.

L'une des questions portera obligatoirement sur l'activité de **veille juridique** des candidats. Elle permettra d'évaluer leur capacité à repérer, analyser et intégrer dans un raisonnement juridique les évolutions du droit et leurs enjeux relatifs au thème de veille fixé par le Ministère de l'Enseignement Supérieur et de la Recherche.

Le thème de cette veille est : **Activités des entreprises et libertés individuelles.**

Épreuve conçue par SCBS - South Champagne Business School

PARTIE JURIDIQUE

- Une première question portant sur le thème de veille juridique du programme (« activités des entreprises et libertés individuelles ») demande au candidat d'analyser un document juridique d'actualité. Celui-ci peut être une décision de justice, un extrait de texte législatif ou réglementaire, un texte de doctrine... Dans tous les cas, la question de veille est accompagnée d'un ou plusieurs documents exposant une actualité juridique de la période de formation du candidat.
- Une seconde série de questions repose sur une ou des situations juridiques. Le candidat, pour y répondre, doit démontrer sa connaissance des règles juridiques contenues dans le programme et sa capacité à proposer une solution juridiquement argumentée, en les appliquant à la situation concrète.

PARTIE ÉCONOMIQUE

- Celle-ci repose sur un corpus documentaire de 5 à 10 pages, scientifiquement fondé, privilégiant les sources institutionnelles ou scientifiques au détriment des articles journalistiques, de natures variées comprenant des textes économiques et des données chiffrées (tableaux, graphiques, schémas).
- Une première série de 2 à 3 questions demande au candidat d'exploiter et d'explicitier des éléments tirés des documents du corpus à l'aide de ses connaissances.
- Une dernière question d'argumentation permet au candidat de mobiliser des concepts et des mécanismes économiques pour répondre de manière organisée et structurée à une problématique clairement posée. Cette question est en lien avec le corpus documentaire et est également un prolongement de la première série de questions, sans être toutefois une compilation des réponses préalables.

• Management et sciences de gestion • durée : 4h

ATTENTION - l'utilisation de la calculatrice est limitée aux modèles suivants :

- TEXAS INSTRUMENT TI 30XB multiview (2 couleurs) et 36X Pro

- CASIO FX 92 (tous modèles)

Aucun autre modèle de calculatrice ne sera accepté et le candidat ne pourra pas apporter plus de 2 calculatrices dans la salle d'examen.

L'utilisation d'un autre modèle de calculatrice constitue un cas de fraude au concours.

Épreuve conçue par HEC Paris

1. FINALITÉ

L'épreuve consiste en un problème basé sur une ou plusieurs situations d'entreprise du secteur marchand dont la résolution mobilise les connaissances et capacités du programme de 1^{ère} et 2^{ème} années de classe préparatoire. Un contexte est fourni au candidat. Il constitue le cadre stratégique de l'étude intégrant la réalisation d'activités de niveau opérationnel.

L'objectif de l'épreuve est de vérifier les aptitudes du candidat à :

- analyser le contexte fourni et se l'approprier ;
- mobiliser les savoirs associés aux thèmes du programme ;
- mettre en œuvre les capacités affichées dans le programme ;
- rechercher et proposer des solutions réalistes et cohérentes en vue de résoudre les problèmes énoncés ou argumenter sur les problématiques sous-jacentes.

2. CONTENU

L'étude de cas, adaptée à la durée de l'épreuve, est constituée :

- de la présentation initiale du contexte, riche mais circonscrit à l'objet de l'étude ;
- de plusieurs dossiers, dans lesquels le questionnement peut parcourir les différents thèmes du programme ;
- d'annexes présentant toutes les informations utiles à l'étude avec notamment les éléments du système d'information permettant le traitement des différents dossiers.

Le questionnement recouvre à la fois le management dans une visée stratégique et la gestion pour les aspects plus opérationnels. Les réponses attendues sollicitent de manière sensiblement égale une bonne maîtrise des méthodes et techniques de gestion appliquées avec intelligence à des situations concrètes et des qualités d'ordre rédactionnel et analytique. Ces dernières capacités ne doivent pas représenter un poids majoritaire dans l'évaluation.

Les dossiers sont, dans la mesure du possible, indépendants et peuvent être traités dans l'ordre souhaité par les candidats. Cependant, un premier dossier consacré à l'étude et l'interprétation du contexte et des enjeux stratégiques peut rendre ce travail préalable indispensable à la compréhension et donc aux traitements des autres dossiers qui restent indépendants entre eux.

3. CRITÈRES D'ÉVALUATION

La commission de correction saura apprécier :

- la capacité à bien appréhender le contexte et à hiérarchiser l'information ;
- la rigueur de la démarche dans le traitement des questions et dans l'utilisation des méthodes et techniques de gestion mobilisées ;
- la clarté dans la justification des résultats présentés ;
- la pertinence de l'argumentation et le réalisme, par rapport au contexte ;
- les efforts de structuration et de présentation des réponses ;
- les qualités rédactionnelles et de présentation générale du travail ;
- la capacité de mobiliser dans l'argumentation, des références issues du cadre théorique du management et des sciences de gestion ou de la culture d'entreprise du monde réel.

Épreuve conçue par INSEEC Grande école

L'épreuve de Management et sciences de gestion permet une évaluation du candidat conforme aux objectifs de formation définis par le programme de la voie technologique des classes préparatoires économiques et commerciales.

Par la progressivité du questionnement, elle valide les acquis attendus de tout élève de classe préparatoire et assure la nécessaire hiérarchisation des candidats.

D'une durée de 4 heures, et s'inspirant d'un cas concret d'une organisation, l'épreuve est composée de plusieurs sous-dossiers indépendants.

Les questions posées ont pour objet de permettre au candidat de mettre en évidence sa maîtrise des principes fondamentaux appliqués à la gestion et au management ainsi que ses capacités d'analyse et de réflexion.

Les candidats s'inscrivent dans l'une des voies suivantes :

Voie B/L Lettres et Sciences Sociales

L'inscription des candidats de la voie B/L se fait sur le site de la Banque Commune d'Épreuves : www.concours-bce.com

Voie BEL (ENS Ulm A/L et ENS de Lyon)

L'inscription des candidats de la voie BEL se fait sur le site de la Banque d'Épreuves Littéraires (BEL) : www.concours-bel.fr

Pour les candidats de la voie BEL (ENS Ulm A/L et ENS de Lyon), les écoles de la BCE prennent en compte la note moyenne obtenue à l'un des concours ENS (BEL), en complément d'épreuves spécifiques à la BCE (voir le tableau des coefficients, p. 24).

Ils doivent donc obligatoirement s'inscrire à l'un des concours ENS et auront à indiquer lors de leur inscription, les notes à utiliser par la BCE (moyenne du concours ENS Ulm A/L ou moyenne du concours ENS de Lyon).



COEFFICIENTS PAR ÉCOLE ET PAR ÉPREUVE

École	Langue vivante A	Langue vivante B	Maths B/L	Sciences sociales	Dissertation littéraire	Dissertation philosophique	Histoire	Total
AUDENCIA	6	3	5	5	4	4	3	30
Brest Business School	5	5	3	4	5	4	4	30
BSB	6	4	4	5	4	3	4	30
Clermont School of Business	5	5	2	3	5	5	5	30
EDHEC Business School	5	2	5	5	4	4	5	30
emlyon business school	4	2	5	4	5	5	5	30
ESCP Business School	4	3	4	4	5	5	5	30
ESSEC Business School	4	2	4	4	6	4	6	30
Excellia Business School	5	3	3	5	5	5	4	30
GEM Alpine Business School	6	3	4	5	4	4	4	30
HEC Paris	4	3	5	6	4	4	4	30
ICN Business School	4	3	4	5	6	4	4	30
INSEEC Grande École	7	5	3	4	4	4	3	30
Institut Mines-Télécom Business School	6	3	4	5	4	4	4	30
ISC Paris Grande École	5	3	2	4	6	5	5	30
SCBS-South Champagne Business School	6	4	2	4	5	5	4	30
SKEMA Business School	6	3	4	3	5	5	4	30
TBS Education	6	3	4	5	3	5	4	30

Ecoles conceptrices :

AUDENCIA / ESSEC BS / HEC Paris	ELVi	ESCP BS
ESSEC BS / HEC Paris	HEC Paris	ESSEC BS

DESCRIPTION DES ÉPREUVES

Lors de son inscription, le candidat précise sa filière et sa voie, ainsi que les écoles qu'il veut présenter. En fonction de ses choix, il est appelé à composer sur **les épreuves de la BCE retenues par ces écoles** (voir le tableau des coefficients par épreuve et par école de la voie B/L p. 21).

- **Langue vivante A (ELVi)**

Voir pages 28 et 29

- **Langue vivante B (ELVi)**

Voir pages 28 et 29

- **Mathématiques*** • durée : 4h

Épreuve conçue par ESSEC BS / HEC Paris

L'épreuve porte sur l'ensemble du programme de Mathématiques des deux années de classe préparatoire B/L (Lettres et sciences sociales).

Destinée à tester les qualités d'analyse, de calcul, de rigueur et à juger la clarté des raisonnements et de leur rédaction.

- **Sciences sociales*** • durée : 4h

Épreuve conçue par Audencia / ESSEC BS / HEC Paris

L'épreuve consiste en une dissertation. Elle porte sur le programme de Sciences Sociales des deux années de la CPGE Lettres et Sciences Sociales (voie B/L).

- **Dissertation littéraire** • durée : 4h

Épreuve conçue par ESSEC BS

Les candidats sont invités à réfléchir sur un problème d'ordre littéraire à partir d'une citation d'auteur ou de critique, en faisant appel à leur culture littéraire personnelle.

- **Dissertation philosophique** • durée : 4h

Épreuve conçue par HEC Paris

L'épreuve de « dissertation philosophique » n'a pas pour objet exclusif ou principal de contrôler des connaissances. Exercice de réflexion critique, elle permet principalement d'apprécier la maîtrise conceptuelle d'une question de philosophie, l'aptitude à interroger la perspective dans laquelle celle-ci est posée, enfin la façon dont un raisonnement argumenté et relativement savant aboutit à une conclusion pertinente selon un plan rigoureux.

La particularité de l'épreuve de « dissertation philosophique » de la voie B/L est de n'être adossée à aucun programme spécifique et donc, en un sens, de recouvrir tout le programme possible de la discipline « philosophie ». Mais, quoiqu'elles paraissent vagues et incertaines, les choses sont en vérité assez strictement balisées. De fait, le programme de philosophie de la première année de classe préparatoire littéraire, dite « Lettres première année », permet de tracer le périmètre des attendus de l'épreuve. Il dispose effectivement que « les élèves de première année étudieront, sous la conduite de leur professeur [...] des notions, questions ou problèmes respectivement liés aux cinq domaines de la métaphysique, de la science, de la morale, de la politique et du droit, de l'art et de la technique. »

* Cette épreuve s'appuie sur le programme de la classe préparatoire B/L.

Les sujets proposés à l'épreuve de « dissertation philosophique » de la voie B/L du concours entrent tous dans ce périmètre, comme l'attestent ceux qui ont été retenus ces dernières années : « Théorie et pratique » (2020), « Vivre » (2021), « La haine de la raison » (2022), « Le bien-être » (2023), « Devenir citoyen » (2024) ou « L'inhumanité » (2025). On remarquera à cet égard que « périmètre » s'entend ici en un sens large et que les différentes notions ou questions du programme de Lettres première année enveloppent, mais ne déterminent pas, les termes mêmes des sujets proposés au concours.

L'épreuve de dissertation philosophique est donc très ouverte et suppose, de la part des candidates et des candidats, une culture élargie, faite de lectures et d'expériences réfléchies, et un esprit de synthèse particulièrement aguerri et propre à rapporter au sujet proposé des connaissances issues et rassemblées d'horizons très divers. Le corrélat de cette très réelle difficulté est la curiosité et la bienveillance des membres du jury, qui n'attendent jamais qu'à tel sujet correspondent tels développements canoniques, mais qui accueillent toujours avec intérêt les propositions, les tentatives et les élaborations les plus diverses des candidats.

Ce que requiert principalement l'épreuve, à cet égard, c'est, outre une culture attestée, la clarté de la pensée et de sa construction, la correction et, mieux encore, l'élégance de la langue, les risques intellectuels qui sont enfin pris pour apporter une force de conviction à une démonstration académique. Les membres du jury lisent les copies sans préconceptions, sans attentes prédéterminées outre celles, tout à fait génériques, qui viennent d'être mentionnées. Aux candidates et aux candidats, donc, de faire valoir leurs savoirs et leur astuce, leur rigueur avant toute chose et, en tant que de besoin, leurs talents rhétoriques.

• **Histoire*** • durée : 4h

Épreuve conçue par ESCP BS

L'épreuve consiste en une dissertation.

Programme :

- la France, de 1870 au début des années 1990 ;
- le monde de 1918 au début des années 1990 : relations internationales, grandes évolutions économiques, sociales, politiques et culturelles.

L'approche de la deuxième partie du programme est globale : les sujets proposés à la réflexion des candidats leur laisseront la liberté du choix de leurs exemples.

Aucun sujet ne portera exclusivement sur un pays pris isolément.



* Cette épreuve s'appuie sur le programme de la classe préparatoire B/L.

FILIÈRE LITTÉRAIRE

Voie BEL (ENS Ulm A/L et ENS de Lyon)

COEFFICIENTS PAR ÉCOLE ET PAR ÉPREUVE

École	Etude et synthèse de textes	Langue vivante A	Langue vivante B	Dissertation littéraire ou philosophique (*)	Histoire ou géographie (**)	Note moyenne ENS (***)	Total
AUDENCIA	7	8	5			10	30
Brest Business School	9	8	6			7	30
BSB	8	7	5			10	30
Clermont School of Business	4	6	6			14	30
EDHEC Business School	3	5	2	5	3	12	30
emlyon business school	4	4	4	4	3	11	30
ESCP Business School	4	5	3	4	4	10	30
ESSEC Business School	4	4	2	5	3	12	30
Excelia Business School	8	7	5			10	30
GEM Alpine Business School	8	8	5			9	30
HEC Paris	3	4	3	6	6	8	30
ICN Business School	9	7	3			11	30
INSEEC Grande École	6	8	6			10	30
Institut Mines-Télécom Business School	10	7	4			9	30
ISC Paris Grande École	3	7	5			15	30
SCBS-South Champagne Business School	6	5	4			15	30
SKEMA Business School	8	8	5			9	30
TBS Education	9	8	4			9	30

(*) Dissertation littéraire ou dissertation philosophique à choisir le jour de l'épreuve

(**) Histoire ou géographie à choisir à l'inscription

(***) Les écoles de management utilisent pour leurs écrits la note moyenne obtenue au concours ENS ULM A/L ou au concours ENS de Lyon

Ecoles conceptrices :

ELVi	ESCP BS ou ESSEC BS	ESSEC BS ou HEC Paris
ESCP BS / HEC Paris		

DESCRIPTION DES ÉPREUVES

Lors de son inscription, le candidat précise sa filière et sa voie, ainsi que les écoles qu'il veut présenter. En fonction de ses choix, il est appelé à composer sur **les épreuves de la BCE retenues par ces écoles** (voir le tableau des coefficients par épreuve et par école de la voie BEL p. 24).

• Étude et synthèse de textes • durée : 4h

Épreuve conçue par ESCP BS / HEC Paris

La synthèse comporte un nombre limité de 300 mots (plus ou moins 10 %). Le décompte **précis** du nombre de mots doit être noté sur la copie par le candidat.

L'épreuve consiste pour le candidat à confronter de façon organisée, sans aucune appréciation personnelle, les réponses différentes que trois auteurs proposent à un problème qu'il s'agit d'identifier et de formuler. Les critères d'appréciation, tous également essentiels, sont les suivants :

- la compréhension des textes
- la qualité de l'expression
- la composition et l'organisation de la confrontation

Les textes, qui peuvent être d'époques variées, sont choisis dans les domaines les plus divers : ils présentent parfois un caractère littéraire.

• Langue vivante A (ELVi) Voir pages 28 et 29

• Langue vivante B (ELVi) Voir pages 28 et 29

Le jour de l'épreuve, le candidat doit choisir entre la dissertation littéraire ou la dissertation philosophique.

• Dissertation littéraire* • durée : 4h

Épreuve conçue par ESSEC BS

La dissertation littéraire porte sur un sujet impliquant les questions mises au programme et requérant la connaissance des œuvres qui y figurent. Les candidats doivent nourrir leur réflexion de l'étude approfondie de ces œuvres et soutenir leur argumentation grâce à des références à celles-ci rigoureusement appropriées au sujet proposé. Ils sont invités à faire appel aussi à d'autres références tirées de leur culture littéraire personnelle.

Axe 1 : Genres et mouvements

- Domaine 4 : le merveilleux

Axe 2 : questions

- Domaine 3 : l'œuvre littéraire et le lecteur
- Domaine 4 : la représentation littéraire

Œuvres :

- Jean de Léry, *Histoire d'un voyage fait en la terre du Brésil*, éd. F. Lestringant, Le Livre de Poche « classiques », 1994 ; ISBN : 9782253907077.
- Madame d'Aulnoy, *Contes des fées*, tomes 1 et 2, p. 107-383, éd. N. Jasmin, Champion Classiques, 2008 ; ISBN : 9782745317032.
- Gérard de Nerval, *Aurélia*, dans Gérard de Nerval, *Aurélia. Les Nuits d'octobre. Pandora. Promenades et souvenirs*, éd. J.-N. Illouz, Gallimard, coll. Folio classique, 2005 ; ISBN : 9782070314768.
- Aragon, *Le Paysan de Paris*, Gallimard, coll. Folio, 1972 ; ISBN : 9782070367825.

* Cette épreuve s'appuie sur le programme 2025-2026 de 2^{ème} année des épreuves communes de la BEL.

• **Dissertation philosophique*** • durée : 4h

Programme commun 2025-2026 BEL : « La science »

Épreuve conçue par HEC Paris

L'épreuve de « dissertation philosophique » n'a pas pour objet prioritaire de contrôler des connaissances. Exercice de réflexion critique, elle permet principalement d'apprécier la maîtrise conceptuelle d'une question de philosophie, l'aptitude à interroger la perspective dans laquelle celle-ci est posée, enfin la façon dont un raisonnement argumenté et relativement savant aboutit à une conclusion pertinente selon un plan rigoureux.

Le domaine de « La science » est assurément pluriel et il présente une singulière complexité. D'une part, il pointe vers toutes les formes de la représentation, de son sens ou de sa valeur, de la sensation élémentaire à la contemplation pure, en passant par des registres de connaissance variés : l'expérience, la science « proprement dite », la métaphysique ; d'autre part, il tisse des nœuds serrés entre la recherche de la vérité, d'un côté, et une recherche de sens ou de valeur qui, d'un autre côté, touche à des problématiques éthiques, voire politiques. De plus, à « La science » répondent « les sciences », les sciences de la nature et celles de l'esprit, les sciences des choses et celles des hommes, ouvrant des questions sur leur forme mais aussi sur leur inscription mondaine ou sociale.

L'amplitude et la variété des questions gravitant autour de « La science » tiennent ainsi à la diversité des domaines potentiellement mobilisés et de leur entrecroisement, d'un point de vue tout autant théorique que pratique. On peut, par exemple, s'interroger sur sa nature et sur celle de ses objets, mêlant épistémologie et métaphysique, épistémologie et arts, etc. ; comme on peut s'interroger sur ses modalités et ses effets, introduisant des perspectives juridiques, économiques, éthiques, sociales ou politiques ; enfin on peut s'interroger sur sa place et ses relations avec d'autres horizons de pensée et d'activité, comme avec la technique, les arts, la religion, etc.

Autrement dit, dans l'absolu, il est possible (a) de croiser les domaines de définition du sujet proposé, tels « épistémologie et métaphysique », « épistémologie et morale », « épistémologie et politique », etc. ; comme il est possible (b) d'ouvrir de vastes horizons conceptuels en interrogeant les fondements de la science, sa puissance d'intelligibilité du réel, son efficace pratique ou ses effets sociaux ; comme il est enfin possible, au rebours, (c) de viser des problématiques à angle aigu et concentrées sur des notions comme celle d'objectivité, de preuve, d'obstacle, de paradigme, etc.

Au vu des questions, des domaines et des perspectives mobilisables, on ne proposera pas de sujet d'une ampleur ou d'une technicité impossibles à assumer, mais un intitulé d'extension raisonnable qui permette aux candidates et aux candidats avant tout de convoquer à bon escient une connaissance suffisamment précise du développement et de la réalité contemporaine, des conceptions et des enjeux pluriels de la science. Car l'essentiel est pour le jury d'évaluer la qualité de leur culture philosophique et extra-philosophique, ainsi que leur aptitude à la mobiliser dans la perspective d'une question ou d'un assemblage de notions à la fois ouverts et accessibles.

Au moment de son inscription, le candidat doit choisir entre la dissertation d'histoire ou la dissertation de géographie.

• **Dissertation d'histoire*** • durée : 4h

Épreuve conçue par ESCP BS

La construction des États au Moyen-Orient (1920-2011)

Le programme prend en compte les différents États qui ont été créés ou tenté de s'imposer au lendemain de la première guerre mondiale. La carte du Moyen-Orient contemporain qui définit le programme se met alors progressivement en place dans la continuité ou la rupture avec les empires classiquement installés : Egypte, Iran, Irak, Yichou ; et après la seconde guerre mondiale, Jordanie, Liban, Palestine, Turquie, Syrie et pays de la péninsule arabique. Face aux multiples tentatives des grandes puissances pour se partager la région (depuis les accords Sykes-Picot de 1916) le programme insiste sur les processus de création des États, ce qui implique une étude attentive des mouvements nationalistes dans lesquels les classes moyennes au-delà des révoltes populaires ont joué un rôle considérable. C'est pourquoi les candidats devront être attentifs aux bases économiques et sociales de ces nouveaux États mais aussi à la diversité de leurs cultures, et des différentes tendances qui partagent l'Islam religieux.

Quelques événements pourront baliser le champ du travail des candidats : la constitution de la Turquie de Mustafa Kemal, l'attribution des mandats à la France et l'Angleterre (conférence de San Remo), le traité de Lausanne qui consacre la stabilisation de l'État kémaliste et l'échec des projets d'États kurde et arménien. Après la Seconde guerre mondiale la création d'Israël et le renversement des anciennes monarchies (Egypte, Irak, Yémen...). Cette seconde période est alors marquée par la domination nouvelle des États-Unis sur la région et les guerres entre Israël et les pays arabes avec en arrière fond la construction d'un mouvement palestinien qui revendique son identité en tant qu'État. Une dernière étape du programme est dominée par le vague politique des printemps arabes dont on devra examiner les sources. Durant toute la période, la région devra être rattachée à tous les

* Cette épreuve s'appuie sur le programme 2025-2026 de 2^{ème} année des épreuves communes de la BEL.

grands changements économiques, sociaux et politiques qui marquent la période : les flux énergétiques liés au Moyen-Orient, les interventions des puissances étrangères, les tentatives pour refonder un ordre régional, la radicalisation de l'Islam dans certains pays, les résistances nationales, les transformations profondes des équilibres des grandes villes.

On n'attendra pas des candidats une connaissance approfondie de chaque nation, mais une bonne maîtrise de la chronologie et de l'événementiel global. Il sera important de relier la région du Moyen-Orient aux grands événements internationaux, colonisation et décolonisation, guerre froide, mouvements anti-impérialistes, Islam. C'est la raison pour laquelle il sera utile de bien maîtriser les grands manuels avant de s'engager dans des travaux sur les ouvrages spécialisés et les récents Atlas de la région qui sont d'excellente qualité.

Éléments de bibliographie

- P. Blanc et JP Chagnollaude, Atlas du Moyen-Orient. Aux racines de la violence, Autrement Paris, 2023
- L. Dupont, C Mayeur-Jaouen, C Verdeil, Histoire du Moyen-Orient du XIX^e siècle à nos jours, A. Colin, 2023
- L. Dakhli, Le Moyen-Orient, fin XIX^e siècle-XX^e siècle, Points, 2016.

ou

• **Dissertation de géographie**** • durée : 4h

Épreuve conçue par ESSEC BS

Programme ENS de Lyon 2025-2026 :

Mondes indiens

ou

Programme ENS Ulm A/L 2025-2026 :

Les candidats optionnaires d'histoire qui, au moment de leur inscription au concours BCE ont choisi la dissertation de géographie, ont pour programme : **La géographie de la France.**

Les candidats optionnaires de géographie qui, au moment de leur inscription au concours BCE ont choisi la dissertation de géographie, ont pour programme : **Les territoires de la décroissance.**

Les attentes du jury portent sur les points suivants :

- une bonne analyse de tous les termes du sujet permettant de dégager des enjeux et une problématique géographique
- un plan, clairement annoncé, répondant à cette problématique
- une construction raisonnée nourrie de solides connaissances actualisées et d'exemples précis et détaillés
- la capacité à élaborer une composition fondée sur une démarche personnelle intégrant des changements d'échelles
- la réalisation de croquis bien intégrés à la démonstration

Ne pas oublier que c'est la qualité du raisonnement et de sa progression qui fait la différence entre les candidats.



** Cette épreuve s'appuie sur les programmes respectifs des filières Ulm A/L et Lyon.

• **Banque d'épreuves de langues ELVi**

Épreuves conçues par emlyon bs, ESCP BS, ESSEC BS et HEC Paris

Chaque candidat est interrogé sur deux langues, l'une d'elles étant obligatoirement l'anglais. Le choix des langues est identique à l'écrit et à l'oral (sauf dispositions particulières de l'école). Le nombre de mots demandés dans les épreuves est acceptable dans une marge de plus ou moins 10 %.

> **Langue vivante A** peut être : allemand, anglais, arabe littéral, espagnol, italien, portugais ou russe*.

Nature de l'épreuve écrite

A partir d'un dossier comprenant plusieurs textes, deux en langue cible (1 350 mots au total +/- 10 %) et un en français (350 mots +/- 10 %) sur une même thématique, accompagnés de 1 à 2 documents iconographiques (image, dessin, graphique...), production de deux rédactions et d'un thème, comme suit :

Compréhension - Résumé analytique comparatif (350 mots +/- 10 %)	Expression personnelle - Essai argumenté (500 mots +/- 10 %)	Traduction - Thème Traduction de 200 mots (+/- 10 %)
Coefficient interne		
30/100	50/100	20/100
Durée totale de l'épreuve 4h		

> **Langue vivante B** peut être : allemand, anglais, arabe littéral, chinois, espagnol, hébreu, italien, japonais, portugais, polonais ou russe.

Le candidat inscrit en filière littéraire peut également choisir le latin ou le grec ancien. Le sujet proposé en latin ou en grec ancien correspond au thème du programme de 2^{ème} année des classes préparatoires littéraires.

Nature de l'épreuve écrite

A partir d'un dossier comprenant plusieurs textes, deux en langue cible (1 100 mots au total +/- 10 %) et un en français (250 mots +/- 10 %) sur une même thématique, accompagnés de 1 à 2 documents iconographiques (image, dessin, graphique...), production de deux rédactions et d'un thème, comme suit :

Compréhension Résumé analytique comparatif (250 mots +/- 10 %)	Expression personnelle - Essai argumenté (350 mots +/- 10 %)	Traduction - Thème Traduction de 150 mots (+/- 10%)
Coefficient interne		
30/100	50/100	20/100
Durée totale de l'épreuve 4h		

* Les candidats qui ont sélectionné l'ESM de Saint-Cyr parmi les écoles présentées ne peuvent choisir comme :
 - 1^{ère} langue uniquement : anglais
 - 2^{ème} langue uniquement une langue de la liste suivante : allemand, arabe littéral, chinois, espagnol, italien, portugais ou russe.

Le candidat doit être en mesure d'apporter la preuve de sa maîtrise d'une langue à travers des épreuves d'expression écrite et de traduction.

Expression écrite

Compréhension - Résumé analytique comparatif

Dans la langue cible : le candidat identifie, compare et/ou contextualise les informations des documents fournis en réponse à une question qui oriente sa réflexion, sans faire part de son opinion, ni paraphraser les documents.

Les documents concernés : documents 1 et 2.

Expression personnelle - Essai argumenté

Dans la langue cible : le candidat répond à une question connexe, en rapport avec la thématique du dossier, qui guidera sa réflexion. Il développera ses opinions et connaissances personnelles et devra faire référence aux documents du dossier sans pour autant s'y limiter ou les paraphraser. Pour argumenter sa position, le candidat illustrera sa réponse d'au moins deux exemples pertinents tirés de la culture et de la civilisation du/des pays de la langue cible.

Les documents concernés : tout le dossier.

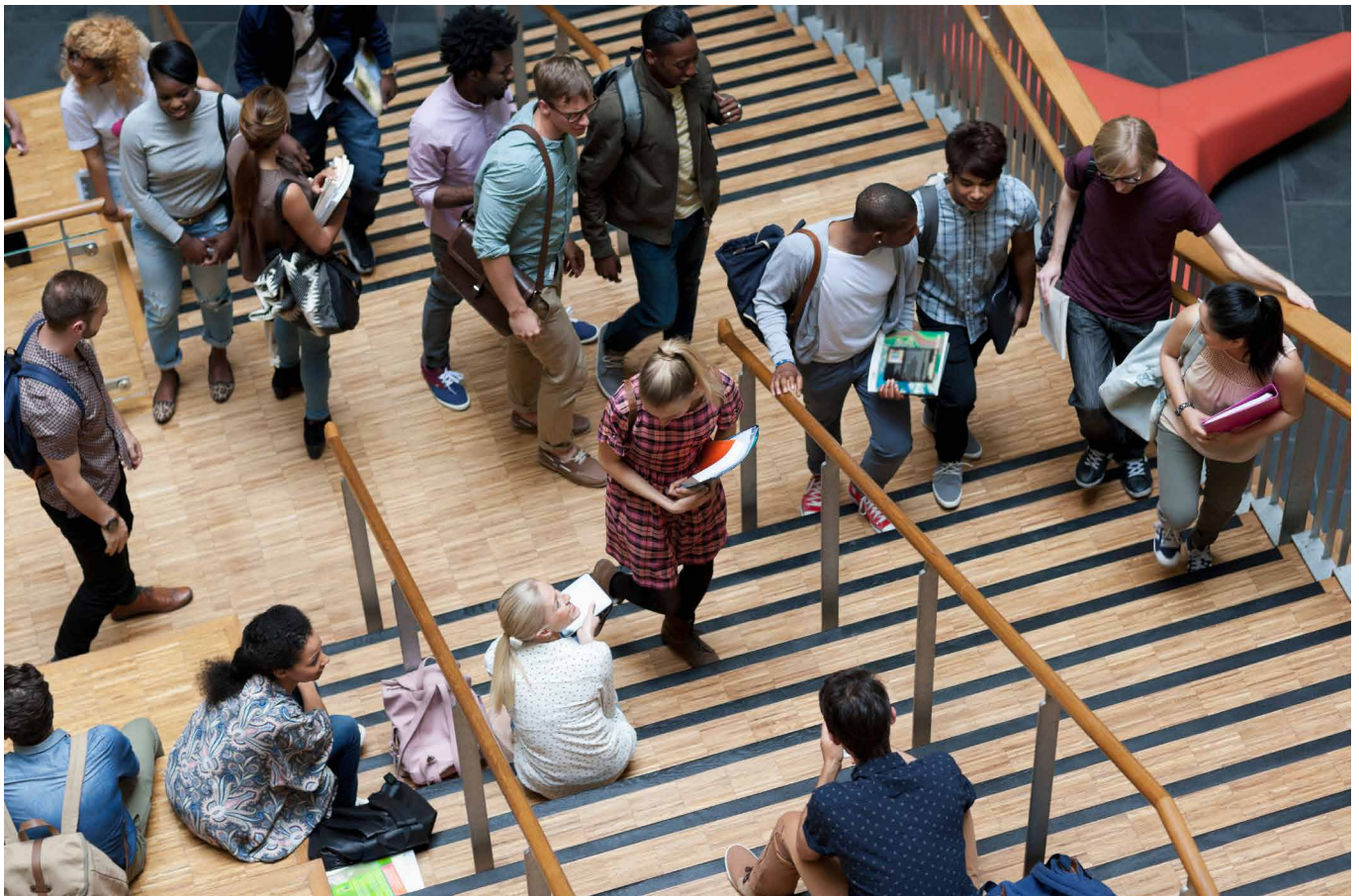
Traduction

Traduction d'une partie du document en français du dossier vers la langue cible. Le candidat traduit uniquement la partie du texte sélectionné.

Aucun dictionnaire ou assistant électronique n'est autorisé pour les langues, sauf pour le latin et le grec ancien :

Un dictionnaire latin-français est autorisé parmi les références suivantes : GAFFIOT, GOELZER, BORNECQUE ou QUICHERAT.

Un dictionnaire grec-français est autorisé parmi les références suivantes : BAILLY, GEORGIN ou MAGNIEN/LACROIX.





18 ÉCOLES MEMBRES, 18 HORIZONS, 18 CHANCES DE RÉALISER SES RÊVES

Chacune de ces écoles a une identité forte, témoignant d'une volonté de fournir à ses étudiants, un avenir qui correspond à leurs aspirations.

La diversité des écoles proposées par la BCE permet à chaque candidat de trouver l'école correspondant à son profil, ses exigences et son projet de vie professionnelle.

Toutes ont en commun de recruter des étudiants entreprenants, exigeants et ouverts sur le monde et, de les accompagner pour les mener au succès.



ET 3 ÉCOLES ASSOCIÉES



Alumni | Plus de 47 000

Places au concours | 525

Places au concours pour les littéraires | 90

Coefficients de l'écrit | 30

Coefficients de l'oral | 20 dont Entretien : 13, dont LVA : 4, dont LVB : 3



Description des épreuves orales

Entretien | Préparation : 20 min | Durée de l'épreuve : 2x15 min

Un entretien collectif sous forme d'un débat autour d'un sujet de culture générale suivi d'un entretien individuel de 15 min afin d'évaluer la motivation et le projet professionnel du candidat.

Langues | Préparation : 20 min | Durée de l'épreuve : 20 min en 2 parties

- Résumé succinct d'un texte extrait de la presse en langue étrangère en dégagant la problématique avant de prendre position sur le sujet en argumentant son propre point de vue
- Echange et discussion avec l'examineur sur le sujet. Des thèmes plus larges pourront être abordés

Durée de l'oral | 1 journée

Pourquoi rejoindre notre école ?

La devise de l'école "Never stop Daring" témoigne de son audace et de sa volonté d'innover. Cette devise se retrouve dans nos parcours à l'international permettant à nos étudiants de partir dès le pré-master (parcours GMT), mais également dans la volonté de proposer plus de 200 parcours différents en dernière année du PGE, en France ou à l'International. Hybridation, double compétence, vie associative... le PGE d'Audencia est indéniablement placé sous le signe de l'audace.

Nous proposons de très nombreuses aides

Bourses sociales, apprentissage, échancier modulable, partenariats avec des banques nationales, accès à la plateforme Toutesmesaides, etc.

<https://grande-ecole.audencia.com/admission/scolarité-et-financement/>

Audencia, une Grande Ecole à taille humaine qui vous accompagne dans la construction de votre projet professionnel quel qu'il soit.

UN EXEMPLE DE PARCOURS...

Audrey: "Intéressée depuis longtemps par l'Asie, le parcours Asie management était pour moi une évidence. J'ai ainsi pu approfondir mes connaissances sur le Japon au premier semestre et sur l'Inde au cours du second. De plus, une partie des cours est en Anglais, enseigné par une professeure d'origine indienne, ce qui rend le contenu très authentique. Le parcours Asie management offre aussi l'opportunité d'apprendre une langue asiatique (chinois ou japonais), un vrai plus pour le CV !"



CAMPUS EN FRANCE ACCESSIBLE POST CONCOURS BCE | BREST

www.brest-bs.com | contact@brest-bs.com

Contact
02 98 34 44 44

Alumni | 11 000

Places au concours | 20



Coefficients de l'écrit | 30

Coefficients de l'oral | 30 dont Entretien collectif : 8, dont Entretien individuel : 12, dont LVA : 5, dont LVB : 5

Description des épreuves orales

Entretien collectif | Durée de l'épreuve | 30 min

En groupes de 4 à 8, les étudiants présentent une problématique devant un jury (au moins un représentant de BBS et un cadre d'entreprise), qui évalue leur esprit d'équipe, leur leadership, leur capacité de négociation et leur créativité.

Entretien individuel | Durée de l'épreuve | 30 min

Évaluation de la motivation du candidat, de sa culture générale, de son esprit d'analyse, de sa personnalité et de son projet professionnel, devant un jury composé d'au moins deux membres, dont un représentant de BBS et un cadre d'entreprise.

Langues | Oraux mutualisés de langues

Durée de l'oral | 1 journée

Pourquoi rejoindre notre école ?

- Gagnez jusqu'à 3 ans d'expériences professionnelles tout en finançant vos études grâce à l'alternance et aux stages
- Développez votre expertise grâce aux 9 spécialisations du Master Grande Ecole
- Partez jusqu'à 2,5 ans à l'international grâce aux échanges, aux doubles diplômes et à l'année de césure
- Intégrez une école multiculturelle réunissant 35 nationalités différentes avec 70% d'étudiants internationaux dans les cursus
- Garantisiez votre employabilité et un salaire élevé : 100% des diplômés ont obtenu un emploi en moins de 2 mois après l'obtention de leur diplôme, et le salaire moyen brut en 2024 est de 38,5 k€

Nous proposons différentes aides

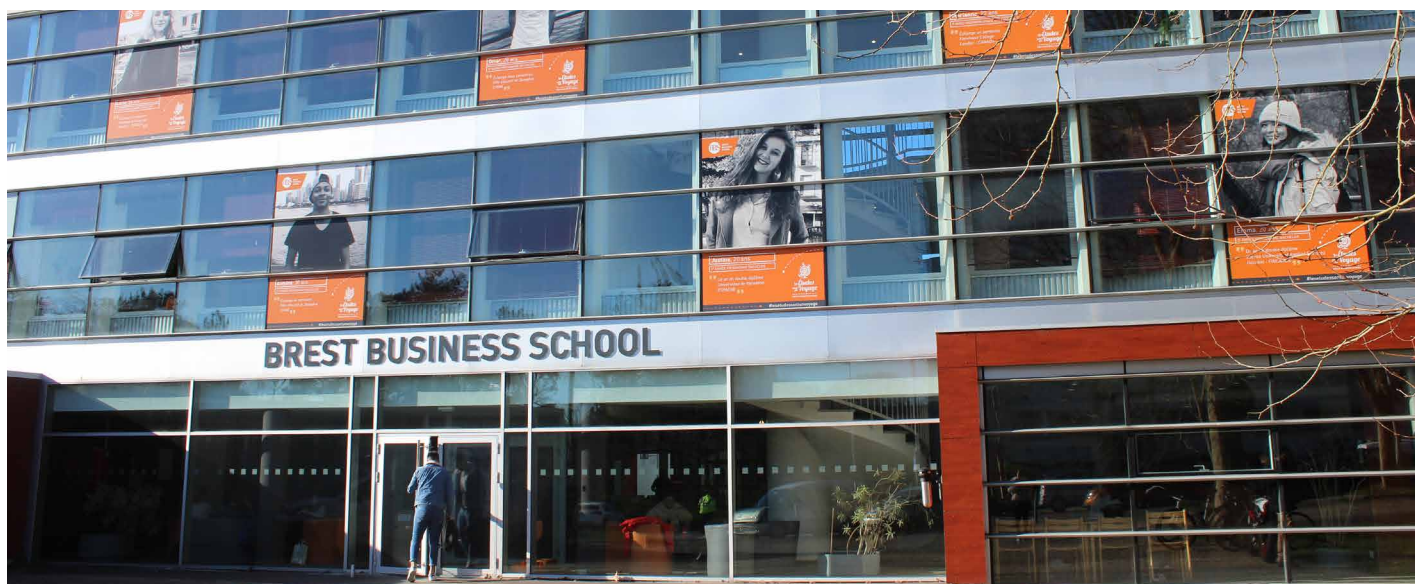
Les étudiants boursiers inscrits en Master Grande École peuvent demander à bénéficier de l'une des Bourses New Talent attribuées par l'école. Cette bourse d'ouverture sociale, est à valoir sur la seule année L3 du Master Grande Ecole. La suite de la formation (M1 et M2) peut se dérouler dans le cadre d'une alternance avec, dans ce cas, des droits de scolarité pris en charge par l'entreprise d'accueil.

A Brest Business School, notre engagement envers les étudiants de classes préparatoires se concrétise par un accompagnement personnalisé, garantissant à chacun un parcours unique, enrichi d'expériences variées, et leur offrant les clés de la réussite académique et professionnelle.

UN EXEMPLE DE PARCOURS...

"J'ai choisi Brest Business School pour associer mon intérêt pour le développement durable à des compétences en gestion. J'ai été active au sein du club RSE de l'école, où j'ai participé à des projets concrets.

J'ai également eu l'opportunité de faire un semestre d'échange en Corée du Sud, ce qui a élargi mes horizons. Après l'obtention de mon diplôme, j'ai rejoint une grande entreprise en tant que consultante en développement durable." Julie, diplômée BBS



CAMPUS EN FRANCE ACCESSIBLE POST CONCOURS BCE | DIJON, LYON**www.bsb-education.com | infocandidats@bsb-education.com****Contact**

07 44 09 21 57

Alumni | + de 20 000**Places au concours | 200****Coefficients de l'écrit | 30****Coefficients de l'oral | 30** dont Entretien : 20, dont LVA : 6, dont LVB : 4

Description des épreuves orales

Entretien | Durée de l'épreuve | 30 min

A BSB, nous cherchons avant tout à mieux te connaître. Pour cela, le jury utilise ton Student's Path, un document que tu devras imprimer, compléter et apporter le jour-J. Le Student's Path permet au jury d'en apprendre plus sur toi, sur ce qui te passionne, ce qui t'anime, le sens que tu souhaites donner à ta vie, la façon dont tu te projettes à BSB et après BSB.

Langues | Oraux mutualisés de langues**Durée de l'oral | 1/2 journée**

Pourquoi rejoindre notre école ?

- Programme unique Pathfinder™ : accompagnement jusqu'au 1^{er} job
- Cours en face à face avec max. 40 étudiants par classe
- N°1 en satisfaction des étudiants (HappyAtSchool 2022 & 2023)

Nous proposons différentes aides

- Apprentissage (12 ou 24 mois) dès le Master avec frais de scolarité pris en charge et rémunération
- Bourses d'excellence et de la Fondation BSB
- Partenariats bancaires avec taux préférentiels
- Aide à la recherche de logement

A BSB, nous vous accompagnons à vous révéler, croire en vous et vous démarquer.

UN EXEMPLE DE PARCOURS...

"Après ma prépa, j'avais besoin d'un cadre structurant mais aussi d'un vrai soutien pour construire mon projet professionnel. J'ai été accompagnée par un coach qui m'a aidé à clarifier mes objectifs et faire des choix pour atteindre mon objectif. Aujourd'hui chez Saint-Gobain, je mets en pratique ce que j'ai construit étape par étape."

Emilie Paris : Chargée de missions sociétales et environnementales chez Saint-Gobain. Background : Prépa CPGE, B/L Lettres et Sciences Sociales - Présidente BSB Junior Consulting - Présidente Confédération Nationale des Junior-Entreprises.



**CAMPUS EN FRANCE ACCESSIBLE POST CONCOURS BCE | CLERMONT-FERRAND,
MARRAKECH (MAROC)**

www.clermont-sb.fr | concours@clermont-sb.fr

Contact
07 61 93 67 06

Alumni | 16 000

Places au concours | 60



Coefficients de l'écrit | 30

Coefficients de l'oral | 30 dont Entretien : 20, dont LVA : 6, dont LVB : 4

Description des épreuves orales

Entretien collectif | Durée de l'épreuve | 20 min

L'entretien se déroule en 3 parties : vous démarrez par **Le pitch**, 2 minutes pendant lesquelles vous présentez de façon concise en mettant en exergue les points clés de votre personnalité / parcours, bref... ce qui vous anime dans la vie. 2^{ème} partie, **La question au choix** : dans un monde qui change vite et doit faire face à l'urgence climatique, la notion d'impact est devenue cruciale. Impact social-People, environnemental -Planet ou économique -Profit, vous tirez au sort une question de société et vous avez 8 minutes pour échanger avec le jury sur cette question. Ensuite, la 3^{ème} partie est **La discussion**, un entretien de motivation via des questions/réponses pendant 10 minutes, qui a pour but de valider votre envie de nous rejoindre, votre appétence pour le monde de l'entreprise, les valeurs qui vous guident dans vos choix.

Langues | Oraux mutualisés de langues

Durée de l'oral | 1/2 journée

Pourquoi rejoindre notre école ?

Le parcours est accessible en parcours mixte (FR/EN) puis possible en 100% anglais en fonction des tracks dès le PGE2. Dès la première année (semestre 2), les étudiants ont le choix de la mobilité inter-campus (Marrakech/Pékin), tout en bénéficiant d'une bourse de 3 000 euros. Des modules de culture générale ouvrent sur l'étude des problématiques liées à l'environnement économique éco-responsable durable, juridique, social et politique. En PGE2 et PGE3, l'étudiant choisit son parcours entre spécialisations mineures et majeures (possibles en alternance 24 mois)

Nous proposons différentes aides

- Bourses de la Fondation Clermont School of Business permettant une exonération complète des frais de scolarité pour les nouveaux PGE1 boursiers (sur dossier).
- Alternance 12 ou 24 mois avec rémunération et prise en charge des frais de scolarité par l'entreprise.
- Bourses du Crous.
- Partenariat avec des banques pour des prêts étudiants à taux préférentiels.
- Echancier modulable
- + d'informations sur www.clermont-sb.fr/financer-ses-etudes-les-aides/
- Fondation Clermont SB pour des bourses

Dans le cadre de notre politique d'ouverture sociale, Clermont SB annonce offrir les frais de scolarité de la première année du PGE, à tous ses étudiants boursiers. Les étudiants pourront ensuite opter pour une formation en apprentissage pour les deux années de masters pour obtenir un diplôme de Clermont SB sans avoir à déboursier de frais de scolarité.

UN EXEMPLE DE PARCOURS...

Valentine intègre Clermont School of Business après une prépa à St Etienne. Durant ses années d'études à Clermont School of Business elle multiplie les expériences professionnelles : en stage chez Orange, puis en césure au Crédit Agricole comme Assistante Marketing et en stage de fin d'année chez Valrhona en tant qu'assistante chef de produit. Elle a aussi fait le choix de l'international en s'expatriant un semestre à Aalen University en Allemagne.



CAMPUS EN FRANCE ACCESSIBLE POST CONCOURS BCE | LILLE - NICE - PARIS
(tous les étudiants sont en première année à Lille)

Contact
03 20 15 44 80

www.edhec.edu/fr/programmes/grande-ecole | admissionsmasters@edhec.edu

Alumni | Plus de 60 000 dans 125 pays

Places au concours | 490

Places au concours pour les littéraires | 55

Coefficients de l'écrit | 30

Coefficients de l'oral | 25 dont Trilogie : 15, dont LVA : 6, dont LVB : 4



Description des épreuves orales

Trilogie EDHEC | Durée de l'épreuve | 120 min 3 phases successives, devant un jury composé de 3 personnes représentant l'école et le monde de l'entreprise.

1) Présentation individuelle de son parcours : communiquer et convaincre. 2) Prise de décision collective sur une problématique proposée par d'anciens élèves de l'école : coopérer et donner le meilleur de soi au sein d'un groupe. 3) Entretien individuel de personnalité et de motivation.

Langues | Durée de l'épreuve | 20 min Après avoir choisi l'une des deux problématiques proposées et préparé ses arguments pendant les 5 premières minutes, le candidat devra s'exprimer pendant 5 minutes environ de façon autonome et ininterrompue sur le sujet, en répondant à la question posée ou en prenant position si le sujet est formulé sous forme d'une affirmation à discuter. L'entretien prend ensuite la forme d'un échange d'environ 10 minutes avec l'examineur, qui sera alors amené à poser des questions au candidat afin d'approfondir le thème abordé puis de poursuivre l'entretien sur des sujets plus larges.

Attention : une nouvelle épreuve académique sera proposée à partir du concours 2027.

Durée de l'oral | 1 journée sur le campus de Lille

Pourquoi rejoindre notre école ?

Vous pourrez vous spécialiser dès votre Master dans l'une de nos cinq filières - Business Management, Finance, Data Science & AI for Business, GETT et Business Law & Management. Parmi les multiples autres options à votre disposition, vous pourrez opter pour le parcours apprentissage, intégrer un double diplôme en France ou à l'étranger, effectuer un échange à l'international ou développer votre projet entrepreneurial. Vous bénéficierez également de l'accompagnement de notre Career Centre, depuis de nombreuses années parmi les tous premiers en France (FT Master in Management rankings).

Nous proposons différentes aides

L'EDHEC favorise l'égalité des chances et l'accès de tous les étudiants aux filières d'excellence grâce au programme EDHECForALL ; Les bourses attribuées peuvent représenter jusqu'à 100 % des frais de scolarité pour l'échelon le plus élevé de bourse du Crous. Le choix de l'apprentissage, au delà de son caractère professionnalisant, peut également permettre de financer son parcours en Master.

Rejoindre le programme Grande Ecole de l'EDHEC, c'est intégrer une formation d'excellence dans laquelle vous pourrez vous épanouir grâce à une multitude de parcours académiques personnalisables, en France et à l'international, et une vie associative riche et variée.

UN EXEMPLE DE PARCOURS...

J'ai passé le concours BCE après une prépa' ECS, l'équivalent de maths appro et Géopo. J'ai été séduit par la structure du programme, le suivi de l'étudiant, l'exigence académique, la vie associative, les infrastructures... Dès le pré-master, j'ai intégré le Chti, une association de l'école qui publie un guide recensant les bonnes adresses du Grand Lille, j'ai ensuite occupé différents postes au sein de l'association jusqu'à en prendre la présidence en 4e année. L'association m'a fait grandir. Après mon année de césure, j'ai opté pour le MSc in Entrepreneurship & Innovation. Si je devais résumer mon expérience au sein du Programme Grande Ecole, ce serait : s'élever, non au-dessus des autres, mais s'élever soi-même, se comprendre et comprendre les autres, se confronter aux autres. Nous partageons beaucoup de moments de vie, de projets, de réussites et d'échecs...



CAMPUS EN FRANCE ACCESSIBLE POST CONCOURS BCE | LYON

masters.em-lyon.com | prepa@em-lyon.com

Contacts

04 78 33 77 68

06 07 95 65 42

Alumni | 45 000

Places au concours | 525

Places au concours pour les littéraires | 40

Coefficients de l'écrit | 30

Coefficients de l'oral | 15 dont Entretien : 9, dont LVA : 3, dont LVB : 3



Description des épreuves orales

Entretien | Il repose sur le tirage de 4 cartes : Personnalité, Expérience, Projets et Créativité

L'épreuve dure au total **25 min**.

L'entretien a pour objectif d'évaluer la concordance entre les valeurs de l'école et le candidat, ainsi que son potentiel à s'épanouir dans le Programme Grande Ecole.

Langues | **Préparation** | **25 min** d'un texte librement choisi parmi ceux proposés par l'interrogateur | **Durée de l'épreuve** | **20 min**

Résumé et commentaire sur le texte avant une discussion destinée à cerner les capacités de communication spontanée des candidats ainsi que les connaissances culturelles et de la civilisation des pays concernés.

Durée de l'oral | **1 journée**

Pourquoi rejoindre notre école ?

- Les double diplômes permettent aux étudiant(e)s d'acquérir une perspective internationale et une polyvalence professionnelle, les ouvrant ainsi à des opportunités de carrière diversifiées
- Les échanges internationaux de grande qualité enrichissent l'expérience des étudiant(e)s en les exposant à différentes cultures et approches, renforçant ainsi leur adaptabilité, leur esprit d'entreprendre et leur compréhension du monde
- L'excellence académique se reflète dans son corps professoral composé de professeurs permanents de renom, de professeurs invités prestigieux et de conférenciers experts, garantissant une éducation de pointe, une excellence académique et une mise à jour constante des connaissances
- Grâce à cette qualité académique, les diplômés du Programme Grande École sont recherchés sur le marché de l'emploi, bénéficiant d'une excellente employabilité et de perspectives de carrière prometteuses.

Nous proposons différentes aides

- Paiement : partenariats bancaires qui offrent des prêts à taux préférentiels aux étudiants d'emlyon
- Aides au financement des études : réduction des frais de scolarité en fonction de l'échelon CROUS
- Aides à la mobilité internationale : ERASMUS, Bourse de la Région Auvergne Rhône-Alpes, OFAJ
- Logement : L'école propose plusieurs prestataires de logements avec une priorité accordée à nos étudiants sur les réservations

Le programme grande école d'emlyon bs est un mariage unique d'innovation pédagogique, d'esprit d'entreprendre et de créativité, offrant une expérience éducative d'excellence, dynamique, stimulante et au service de l'employabilité de ses étudiant(e)s.

UN EXEMPLE DE PARCOURS...

"Le PGE d'emlyon présente selon moi trois points forts majeurs.

Il offre une employabilité mondialement reconnue. Si l'École bénéficie d'une excellente réputation académique et d'une longue tradition d'excellence en matière d'enseignement et de recherche, elle se démarque surtout par son employabilité.

Si je devais donner un conseil aux futurs étudiants de l'École, ce serait "osez". Osez sortir de votre zone de confort, osez prendre des initiatives et osez être vous-même. emlyon offre une plateforme exceptionnelle pour vous préparer à une carrière réussie, alors saisissez les opportunités qui se présentent à vous." Rayan - Programme Grande Ecole



CAMPUS EN FRANCE ACCESSIBLE POST CONCOURS BCE | PARIS

www.escp.eu | admissions-prepas@escp.eu

Contact

01 49 23 22 54

Alumni | 85 000 dans 193 pays

Places au concours | 430



Coefficients de l'écrit | 30

Coefficients de l'oral | 30 dont Entretien : 12, dont LVA : 6, dont LVB : 4, dont Spécialité : 8

Description des épreuves orales

Entretien | Préparation | "Questionnaire" préalablement rempli

Durée de l'épreuve | 20-25 min

L'épreuve d'entretien doit permettre au jury (composé de 2 ou 3 personnes) de découvrir la personnalité du candidat. ESCP Business School ne recherche pas de profils en particulier, mais est attentive aux personnes ouvertes, curieuses, imaginatives et sachant communiquer leurs centres d'intérêt. L'épreuve d'entretien n'est pas publique.

Langues | Préparation | 20 min (30 min pour Latin et Grec Ancien)

Durée de l'épreuve | 15 min (30 min pour Latin et Grec Ancien) Résumé du document en langue étrangère et commentaire

Spécialité | Préparation | 30 min (sans préparation pour les Maths approfondies des ECG et Maths des BL)

Durée de l'épreuve | 25-30 min · ESH ou HGG pour les ECG option mathématiques appliquées (en fonction de la matière suivie en CPGE) · Management et Sciences de Gestion pour les ECT · Lettres et Sciences Humaines pour ULM A/L et ENS LYON

Durée de l'oral | 1 journée

Pourquoi rejoindre notre école ?

Tous les étudiants suivent un tronc commun de management avant de personnaliser leur parcours en choisissant 3 spécialisations parmi 70 disponibles sur nos 6 campus. Ils peuvent également choisir d'effectuer un double-diplôme chez l'un de nos 48 partenaires en France ou à l'étranger, d'étudier un semestre dans une université partenaire ou d'effectuer un apprentissage de 14 ou 24 mois. En plus du Grade de Master français, ils peuvent obtenir à la fin de leurs études jusqu'à 4 diplômes étrangers supplémentaires.

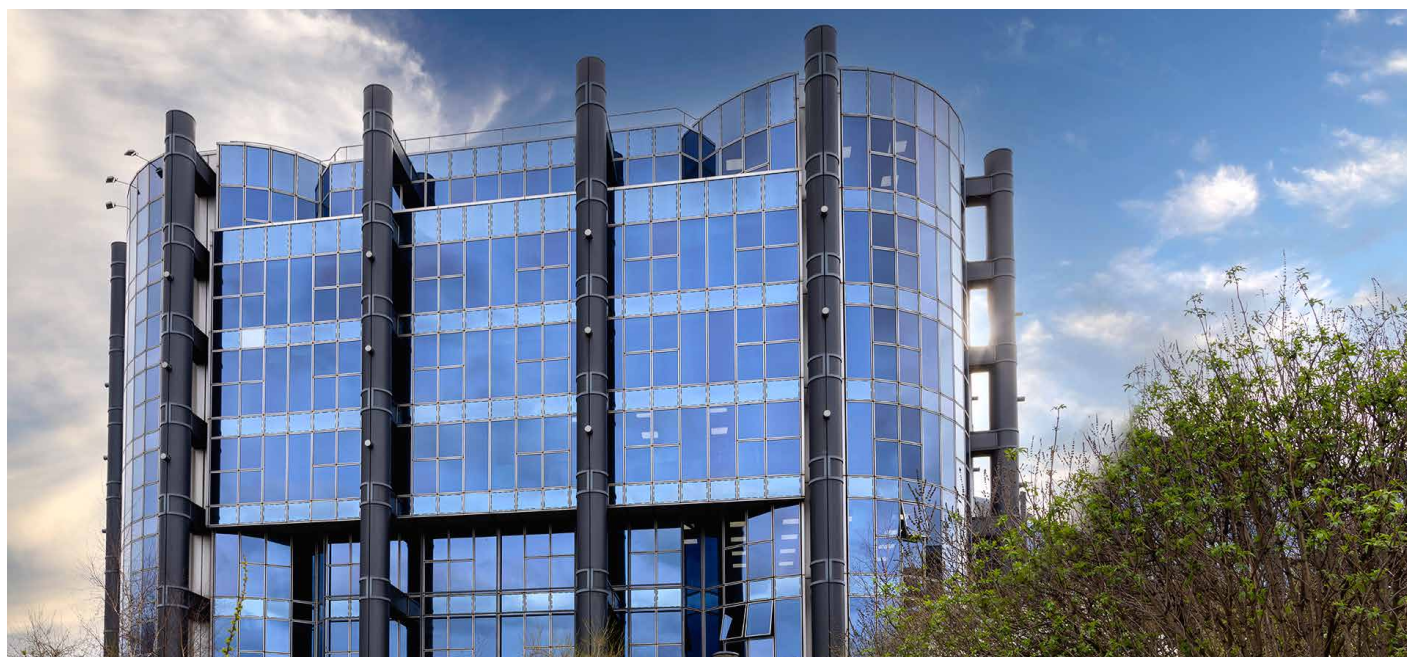
Nous proposons différentes aides

- Bourses sur critères sociaux : Exonération des frais de scolarité pour les boursiers Crous des échelons 4 à 7 et frais de scolarité réduits pour les échelons inférieurs (plus d'informations sur notre site www.escp.eu)
- Filière apprentissage, revenus de stage et d'emplois étudiants proposés par l'école.
- Prêts bancaires à taux préférentiels
- Plateforme de logement dédiée aux étudiants ESCP Business School pour l'ensemble des campus.

Notre Master in Management Grande Ecole, classé 7^{ème} mondial et 3^{ème} en France selon le Financial Times, permet à nos étudiants de 135 nationalités d'étudier sur nos 6 campus européens et dans plus de 150 universités partenaires.

UN EXEMPLE DE PARCOURS...

En sortant de la classe préparatoire, un étudiant peut choisir d'effectuer son année de Prémaster à Paris tout en suivant une double-licence en Mathématiques ou en Droit avec la Sorbonne. Au début de son année de Master 1, il peut choisir d'effectuer un semestre de tronc commun à Turin avant de partir un semestre à Londres pour étudier la spécialité Investment Banking. Par la suite, l'étudiant peut choisir d'effectuer 2 stages de césure, par exemple chez LVMH puis chez Deloitte. Enfin, il peut choisir de se rendre à Madrid pour étudier la spécialisation International Business Consulting, avant de terminer sa scolarité par un semestre d'échange au Boston College.



CAMPUS EN FRANCE ACCESSIBLE POST CONCOURS BCE | CERGY

www.essec.edu/fr/programme/grande-ecole/grande-ecole-concours/essec.myapply.online/Contact/Index

Alumni | 74 000

Places au concours | 445



Coefficients de l'écrit | 30

Coefficients de l'oral | 30 dont Entretien : 10, dont Tests : 10, dont LVA : 6, dont LVB : 4

Description des épreuves orales

Tests | Durée | une demi-journée Les tests ESSEC sont principalement sous forme de QCM qui se décomposent en deux parties :

- Des tests de logique (tests de raisonnement et tests verbaux)
- Des tests de compétences managériales (problèmes à résoudre présentés dans un environnement associatif ou professionnel)

Entretien | Durée de l'épreuve | 45 min

Axé sur la personnalité et la motivation du candidat.

Langues | Préparation | 30 min en LVA d'un texte en français et **20 min** en LVB d'un texte en langue étrangère

Durée de l'épreuve | 30 min en LVA et **20 min** en LVB

- Commentaire de texte et discussion avec 2 professeurs LVA
- Résumé de texte et discussion avec 1 professeur LVB

Durée de l'oral | Une journée et demi (une demi-journée pour les tests de logique et de compétences managériales ainsi qu'une journée pour les oraux de langues et l'entretien de personnalité)

Pourquoi rejoindre notre école ?

Les étudiants peuvent explorer des voies différentes et personnaliser leur parcours que ce soit au niveau académique (plus de 40 spécialisations, via des chaires ou filières, un catalogue de plus de 200 cours électifs...), professionnel (stage, apprentissage, expérience associative, expérience terrain, ou dans le cadre de l'expérience internationale (plus de 105 partenaires prestigieux, deux campus internationaux). L'étendue des choix permet à chaque étudiant(e) de construire graduellement son projet professionnel avec l'accompagnement des services carrière et du corps professoral.

Nous proposons différentes aides

- Bourses sur critères sociaux : pourcentage en fonction de l'échelon CROUS
- Apprentissage à partir du cycle master (prise en charge des frais de scolarité et rémunération en tant que salarié)
- Résidences étudiantes (1 095 logements)

Le modèle pédagogique proposé par l'ESSEC permet aux étudiants de construire leur propre parcours académique.

UN EXEMPLE DE PARCOURS...

« Originaire d'un petit village d'Alsace, j'ai eu la chance d'intégrer l'ESSEC en 2020 après une classe préparatoire ECE au Lycée Janson de Sailly et je termine aujourd'hui ma scolarité. J'ai intégré l'ESSEC Consulting Club dès la rentrée, association dans laquelle je suis resté jusqu'à ma diplomation et dont je suis devenu le Président. J'ai également pu devenir tuteur auprès d'élèves de 3e d'un collège de Drancy dès le pré-master via le programme Une Grande Ecole : Pourquoi Pas Moi ? J'ai ensuite effectué mon premier stage chez Deloitte en audit financier avant de décrocher mon alternance rêvée en conseil en stratégie chez Bain & Company. Mon meilleur souvenir restera probablement les 6 mois que j'ai effectués sur le campus de Singapour, où j'ai pu étudier le mandarin, voyager, et rencontrer des étudiants venus des 4 coins du monde." Leo



Alumni | 47 000

Places au concours | 50

Places au concours pour les littéraires | 5

Coefficients de l'écrit | 30

Coefficients de l'oral | 30 dont Entretien indiv : 20, dont LVA : 6, dont LVB : 4



Description des épreuves orales

Entretien individuel | Durée de l'épreuve | 20 min

L'entretien vise à mieux connaître la personnalité du candidat et son adéquation avec le PGE. Il porte sur son parcours académique, professionnel et personnel et cherche à révéler sa singularité. Sous forme de questions-réponses, l'échange évalue la cohérence entre son profil, le programme visé et son projet de vie.

Langues | Oraux mutualisés de langues

Durée de l'oral | 1 journée

Pourquoi rejoindre notre école ?

Intégrer le PGE d'Excelia c'est :

- une mobilité inter-campus tout en restant dans une école à taille humaine
- vivre des expériences uniques à travers les missions Humacité et Climacité en France ou à l'international
- une pédagogie innovante au service de cette excellence académique : XL Factory, learning experience, IDLab, Innove Case Lab
- de nombreuses opportunités pour un parcours orienté Audit - Finance : Gestion de Patrimoine en partenariat avec le Crédit Agricole, Double diplôme international PGE / Zagreb School of Economics and Management (Croatie)
- s'impliquer dans des projets associatifs d'envergure concernant les arts et la culture, la plaisance, le sport, la citoyenneté.

Nous proposons différentes aides

- Bourse d'Excellence de 3 000€
- Financement des études et indemnisation dans le cadre des contrats professionnels ou d'apprentissage
- Bourses internes Fondation Excelia
- Possibilité d'échéancier adapté,
- Jobs Etudiants ponctuels ou à l'année grâce à notre association "La Rochelle Actions"
- Service dédié à l'accueil et à l'aide des étudiants

Le PGE propose plus de 50 parcours à la carte : 30 spécialisations (Marketing Digital, Marketing Stratégique, Audit Conseil et contrôle, Gestion de Patrimoine etc), combinaisons possibles alternance / international, 15 doubles diplômes internationaux, 20 doubles diplômes MSc, Création d'entreprise.

UN EXEMPLE DE PARCOURS...

"Suite à mes 2 années de classe préparatoire Hypokhâgne/Khâgne, j'ai intégré le Programme Grande École d'Excelia Business School. Après une année de formation générale en Management, je me suis spécialisée dans la Communication et le Développement Durable lors d'un Erasmus à la Faculté de Pise (Italie), et j'ai effectué ma dernière année en double diplôme PGE/ MSc « Event Management ». Tout au long de mon cursus, j'ai réalisé des stages à l'étranger (notamment au Canada) et du bénévolat sur des événements sportifs. Je travaille maintenant en tant que Chargée de La Relation Participants pour des événements de masse (marathon, triathlon & course à pied) en Suisse, à Lausanne. Mon métier me permet d'allier ma passion pour le sport et mes compétences en événementiel et en communication (que je dois aussi à ma classe préparatoire !) dans une ville dynamique et sportive !" Coraline Godelle, 24 ans



CAMPUS EN FRANCE ACCESSIBLE POST CONCOURS BCE | GRENOBLE - PARIS

www.grenoble-em.com/pge | info.pge@grenoble-em.com

Contacts

campus Paris : +33 4 76 70 60 60
campus Grenoble : +33 7 61 23 13 90

Alumni | 49 000

Places au concours | 545

Places au concours pour les littéraires | 30

Coefficients de l'écrit | 30

Coefficients de l'oral | 20 dont Entretien : 10, dont LVA : 5, dont LVB : 5



Description des épreuves orales

Entretien | Durée de l'épreuve | 30 min en 3 parties

- **Exposé** : Choisissez un sujet d'actualité qui vous inspire, portant sur une thématique géopolitique, économique ou liée au management de la technologie / de l'innovation. Préparez tranquillement un exposé oral de 5 min chez vous, sans support de présentation. Pas de temps de préparation le jour J.
- **Entretien inversé (10 min)** : Choisissez un membre du jury et engagez un dialogue structuré pour mieux le connaître à travers par exemple son parcours, ses centres d'intérêts. Posez vos questions, rebondissez sur ses réponses et concluez par une synthèse des éléments marquants pour vous et votre futur parcours.
- **Échange avec les membres du jury (15 min)** : C'est l'occasion de mettre en avant votre parcours et vos objectifs, ainsi que prouver votre motivation et intérêt pour l'école.

Langues | Préparation | Vous disposerez de **20 min** en salle pour analyser un article d'actualité internationale (politique, économique, sociale ou culturelle) | **Durée de l'épreuve** | **20 min** dont 10 min de synthèse et commentaire du texte suivi de 10 min d'échange libre
Durée de l'oral | **1 journée**

Pourquoi rejoindre notre école ?

Notre PGE est accessible à Grenoble ou Paris dès la L3 et vous offre :

- Un vaste choix de doubles diplômes et spécialisations (Finance, Audit, Conseil, Marketing, Business Development, Gestion de projets, Sport, IA, Géopolitique, etc.)
- Un réseau de 200+ prestigieux partenaires académiques français (Sciences Po, IRIS, STRATE, Université de Grenoble, etc.) & internationaux (McGill University, Stanford, Cambridge, Duke University, Bocconi, Tongji University, etc.)
- Une vie associative parmi les plus dynamiques de France (GEM en débat et son concours d'éloquence ; Impact centré sur l'environnement, Altigliss, etc.)
- Une excellente insertion professionnelle : 98% de nos diplômés trouvent un emploi en moins de 4 mois

Nous proposons différentes aides

Nous proposons différentes aides

- Réductions dégressives selon les échelons pour les boursiers en L3
- GEM Financial Advisor : Service de simulation et d'accompagnement au financement des études (<https://financial-advisor.grenoble-em.com/fr>)
- Financement des études grâce à l'alternance dès le M1
- Possibilité d'échéancier adapté
- Emploi étudiant grâce à l'association AMD
- Prêts bancaires à taux préférentiels



La promesse d'un voyage pédagogique immersif unique !
Mixant modèle pédagogique inédit, hybride et innovant, des expériences en entreprises et/ou internationales et des doubles diplômes, en classe ou hors les murs, le PGE de GEM est une valeur sûre et incontournable pour intégrer tous les secteurs, toutes les fonctions et toutes les entreprises ou organisations. Sa différence : les fondamentaux d'une très grande business school internationale avec trois ingrédients différenciants made in GEM : Sciences et Technologies, Transitions écologiques et Expérimentations.

UN EXEMPLE DE PARCOURS...

Après une classe préparatoire, Cassandra intègre GEM pour une année de L3 en parcours English Track et découvre la Finance. Afin de poursuivre un parcours d'excellence en Finance avec un volet international, elle effectue en M1, le parcours Global Track chez deux partenaires prestigieux : le premier à Cambridge et le second à Pace avec une pré-spécialisation en Finance. Afin de pouvoir viser les plus grands cabinets, elle passe l'examen de l'Autorité des Marchés Financiers. Son double diplôme de M2, le MSc Finance de GEM, lui ouvre les portes de Crédit Suisse pour son dernier stage. Elle entame ensuite un magnifique parcours chez JP Morgan où elle occupe aujourd'hui la fonction de Vice Présidente.

Alumni | 80 000

Places au concours | 415



Coefficients de l'écrit | 30

Coefficients de l'oral | 36 dont Triptyque : 6, dont LVA : 4, dont LVB : 3, dont CSH : 6 à 8 selon filière, dont HGGMC (filière ECG) : 8 ou ESH (filière ECG) : 9, dont Economie (filière ECT) : 9, dont Maths (filière B/L) ou Aptitude Logique (BEL) : 7, dont Maths (filières ECG et ECT) : 7 à 9 (selon filière) dont Histoire ou Géographie : 8

Description des épreuves orales

Triptyque | L'épreuve, sur une demi-journée, propose aux candidats trois rôles qu'ils doivent successivement assumer dans un ordre aléatoire (convaincant, répondant, observateur).

Langues | Préparation | 20 min sauf pour le latin et le grec ancien (30 min) sur un texte portant sur un fait d'actualité ou sur un thème culturel en lien avec la civilisation de la langue. Possibilité d'utiliser un dictionnaire « Gaffiot », « Bailly Geogin » ou « Magnien/Lacroix » qui sera mis à disposition

Durée de l'épreuve | 15 min sauf pour le latin et le grec ancien (30 min) de commentaire sur le texte et poursuite de la conversation avec les examinateurs

CSH | autour d'une question, notion ou d'un court énoncé **Durée de l'épreuve | 20 min** d'exposé puis de discussion

HGGMC ou ESH | Exposé sur un sujet mobilisant les concepts et connaissances acquis

Economie | Exposé basé sur l'analyse économique d'un sujet

Maths (B/L) ou Aptitude logique (ULM A/L ou ENS LYON) | Préparation | 30 min

Durée de l'épreuve | 30 min (exercice principal et question sans préparation)

Histoire ou Géographie (choix effectué au moment de l'inscription) | **Préparation | 30 min**

Durée de l'épreuve | 20 min - Durée de l'oral | 3 journées

Pourquoi rejoindre notre école ?

- Un parcours personnalisable et sur-mesure, avec plus de 20 spécialisations et de nombreux électifs
- De nombreux doubles diplômes et destinations d'échanges à l'international dès le second semestre de la L3
- Un large choix de Majeures en M2 (Média, Arts & Création, Sustainability & Social Innovation, Entrepreneuriat, Finance, Marketing, etc.) et un grand nombre de certificats (Luxury, Finance, Entrepreneurship etc.)
- Une année de césure pour mener un projet personnel ou acquérir une forte expérience professionnelle
- Un réseau puissant des 80 000 anciens élèves internationaux, dans plus de 130 pays

Nous proposons différentes aides

La fondation HEC propose de très importantes aides financières. Des bourses systématiques pour les boursiers Crous, des bourses sur dossiers pour les non boursiers Crous. De même HEC permet, grâce à ses partenaires bancaires, des prêts étudiants à des taux préférentiels, et sous conditions, des prêts à taux 0.

Ouvrir grand le champ des possibles avec l'accès à tous les types de carrières, dans le public ou dans le privé, en France ou à l'international, dans tous les secteurs, et quel que soit le rôle que vous visez : manager, enseignant chercheur, homme ou femme politique, journaliste, expert, entrepreneur, créateur...

UN EXEMPLE DE PARCOURS...

« J'ai intégré HEC Paris après avoir suivi une prépa ECS. Je ne connaissais pas vraiment la spécificité de l'école, mais c'est en me renseignant auprès d'étudiants avant les concours que j'ai été motivée par ce qu'elle proposait. J'ai particulièrement apprécié la diversité des projets dans lesquels on pouvait s'investir. En tant que trésorière du bureau des élèves, j'ai pu appliquer concrètement des compétences acquises en cours, tout en contribuant à animer le campus et à renforcer les liens entre les promotions. J'ai également eu la chance de partir étudier un semestre à Rome dans le cadre de ma GEP en première année, ce qui a renforcé mon envie de suivre un parcours orienté vers le service public en intégrant le double diplôme avec Sciences-Po Paris. » - Eugénie, Programme Grande Ecole



CAMPUS EN FRANCE ACCESSIBLE POST CONCOURS BCE CAMPUS NANCY / CAMPUS PARIS

www.icn-artem.com | admissions@icn-artem.com

Contact

03 54 50 25 38/25 57

Alumni | 17 000

Places au concours | 100

Places au concours pour les littéraires | 5

Coefficients de l'écrit | 30

Coefficients de l'oral | 30 dont Entretien : 20, dont LVA : 6, dont LVB : 4



Description des épreuves orales

Entretien | Durée de l'épreuve | 30 min

A partir d'un CV rempli au préalable et remis au jury (composé d'un membre d'ICN Business School et d'un membre du monde professionnel ou d'un alumni), entretien qui a pour objectif de découvrir la personnalité et les motivations du candidat. Dans un deuxième temps, l'utilisation d'un jeu de cartes représentant divers objets ou concepts va permettre d'apprécier la créativité du candidat et sa capacité de résolution de problème.

Langues | Oraux mutualisés de langues

Durée de l'oral | 1/2 journée

Pourquoi rejoindre notre école ?

La spécialisation et le MSc « Creative and cultural industries management » intéresseront les candidats, ainsi que les nombreuses possibilités de collaboration avec l'Ecole d'Art (ENSAD à Nancy, Académie Charpentier à Paris, ...), à l'occasion des ateliers qui se déroulent chaque semaine de la 2^{ème} année. En outre, notre campus de Berlin et un réseau de près de 120 universités partenaires permettent de réaliser une partie de sa formation à l'étranger, éventuellement sous forme de double diplôme, en préparation à des stages ou des carrières variées. L'approche multidisciplinaire et interculturelle de notre PGE, ainsi que la pédagogie innovante promue par la Station A sauront vous séduire !

Nous proposons différentes aides

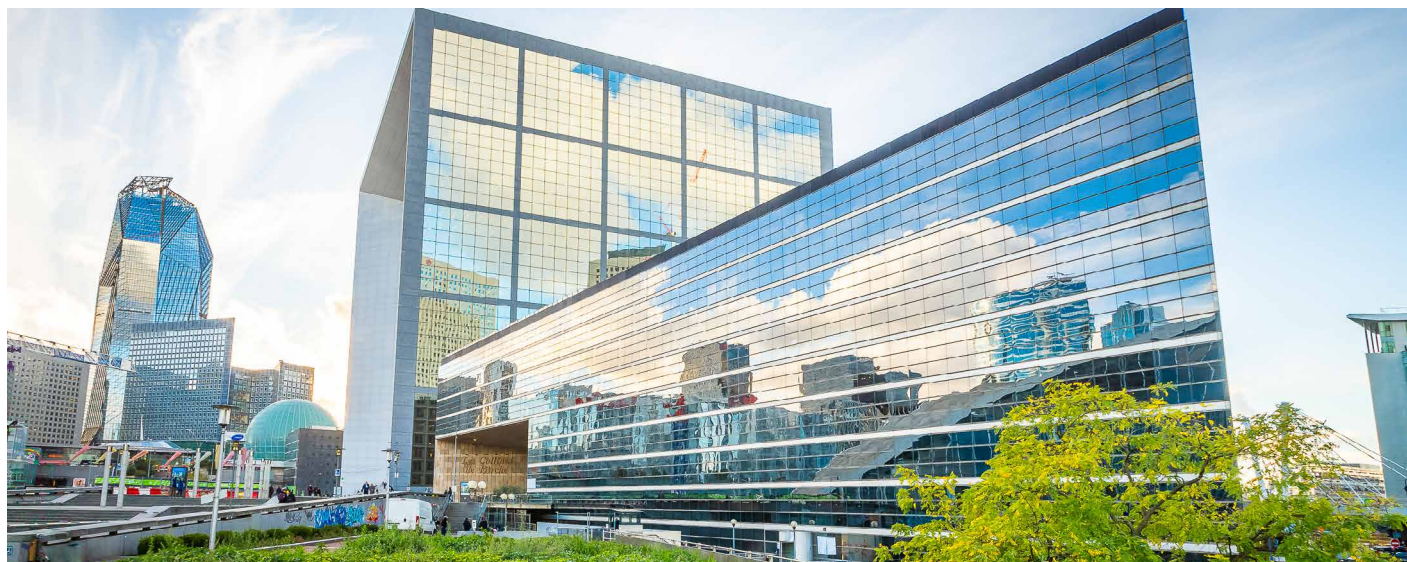
- Commission sociale, Fonds de dotations, Apprentissage, Échéancier pour le paiement du solde, Plateforme logement en ligne : tout est disponible sur le site de l'école dans l'espace inscriptions : www.icn-artem.com/lyceens-etudiants/espace-inscriptions
- À l'oral, ICN propose une bonification pour les étudiants en situation de handicap : la bonification sera calculée en appliquant un taux de 1,X % sur les épreuves d'admission (entretien + épreuves de langues).

X % est le taux de handicap défini à partir de l'information indiquée dans le courrier de notification de décision de la Maison Départementale pour les Personnes Handicapées (MDPH), couvrant l'année académique en cours

La variété des enseignements, l'approche transdisciplinaire #ArtTechnologyManagement sur tous les campus, la station A (un espace dédié à la transdisciplinarité, à la créativité et à l'innovation pédagogique), les cours, les activités dans le domaine de l'art et du design, le campus de Berlin, la variété des débouchés...

UN EXEMPLE DE PARCOURS...

« Je m'appelle Emilie, j'ai 21 ans et je suis en 2^{ème} année du PGE à ICN Business School, spécialisation Audit. Il y a un an, étant en classe préparatoire littéraire B/L, j'ai décidé de passer le concours BCE pour entrer en école de commerce. Le PGE enseigné à ICN nous permet à la fois d'acquérir une formation généraliste, mais aussi progressivement de nous spécialiser dans un domaine en particulier. Par le biais des professeurs, du réseau ALUMNI ou des rencontres avec les professionnels, j'ai été surprise de découvrir un éventail de professions si varié. Par ailleurs, ma formation littéraire n'a pas été un handicap comme on peut parfois le penser, mais bien au contraire. Par exemple, la qualité rédactionnelle et l'orthographe acquis en classe prépa, sont très importants aux yeux des recruteurs. J'invite donc tous les élèves de classes prépa littéraires à s'intéresser aux parcours en école de commerce. »



CAMPUS EN FRANCE ACCESSIBLE POST CONCOURS BCE

BORDEAUX | LYON | PARIS

www.inseec.com | admissions.prepas@inseec.com

Contacts

Campus de Bordeaux : 05 56 01 77 94

Campus de Lyon : 04 78 29 77 35

Campus de Paris : 01 42 09 99 17

Alumni | 24 000

Places au concours | 55



Coefficients de l'écrit | 30

Coefficients de l'oral | 30 dont Entretien : 20, dont LVA : 6, dont LVB : 4

Description des épreuves orales

Entretien | « La première partie de l'entretien est basée sur une image choisie par le candidat parmi plusieurs, lui permettant ainsi d'exprimer sa personnalité, de partager une valeur ou un centre d'intérêt avec le jury. Le panel d'images proposé est très large. La deuxième partie porte sur sa motivation »

Langues | Oraux mutualisés de langues

Durée de l'oral | 1 journée

Pourquoi rejoindre notre école ?

L'INSEEC GE, c'est :

- Une priorité à l'insertion professionnelle grâce à l'alternance dès la L3, aux stages, à la possibilité de faire une année de césure professionnelle mais aussi des projets pédagogiques immersifs (Nuit de la gestion de la Crise, Green Business Week ...)
- Des parcours multidisciplinaires avec les autres écoles du groupe Omnes-Education permettant de construire un parcours à la carte : Communication avec Sup de Pub, Relations Internationales avec HEIP et Ingénieurs d'affaires dans la tech avec l'ECE.
- Une forte mobilité internationale dès la L3 avec Londres sans limite de places et en M1 (Barcelone, Munich, Geneve, Londres) et nos 158 universités partenaires), des cours en Full Track English,
- Un partenariat avec l'Armée de Terre (stage d'une semaine en immersion) et avec St Cyr en M2.
- Plus de 15 spécialisations sur nos 3 campus
- Possibilité de changer de campus tous les 6 mois

Nous proposons différentes aides

- Apprentissage dès la L3
- Fonds de solidarité de l'INSEEC : Gratuité de l'année de L3 pour les 10 meilleurs boursiers au concours (Ech 5 à 7)
- Bourse d'excellence du fonds de dotation de l'INSEEC, Bourse Jacques Lambert - Fondation de France, Bourse Mobilité IDF (gérée par le conseil régional IDF), Bourse du CROUS
- Etalement des frais de scolarité sur plusieurs mois ; partenariats avec les banques
- Aménagement des plannings permettant aux étudiants d'avoir un job à côté

Ne choisissez plus entre l'excellence académique et la professionnalisation ! Intégrez un programme grande école dès la première année (I3) en alternance.

UN EXEMPLE DE PARCOURS...

Témoignage alumni - promotion 2020 - Marko Djokic
Après deux années de classe préparatoire, j'ai intégré l'INSEEC sur le campus parisien en cycle classique. Je me suis par la suite spécialisé en master International Business Management et j'ai suivi le parcours en full-track english. Faire mes études à l'INSEEC m'a permis de développer mon réseau autant en France qu'à l'international du fait de ses nombreux campus. J'ai eu l'opportunité d'étudier un mois sur le campus de Londres

Ces expériences m'ont permises d'améliorer mon anglais, développer mon relationnel et d'appuyer mon projet professionnel.



CAMPUS EN FRANCE ACCESSIBLE POST CONCOURS BCE | EVRY-COURCOURONNES

www.imt-bs.eu | admissions@imt-bs.eu

Contact

01 60 76 40 40

Alumni | 9 000

Places au concours | 45

Places au concours pour les littéraires | 5

Coefficients de l'écrit | 30

Coefficients de l'oral | 30 Dont entretien : 20 (entretien collectif : coefficient 8 et entretien individuel : coefficient 12), dont LVA : 6, dont LVB : 4



Description des épreuves orales

Entretien collectif | Durée de l'épreuve | 30 min

En équipe de 3 à 4 candidats, l'objectif est d'imaginer un projet innovant en combinant un secteur, un élément concret ou technologique et un verbe d'action. Les étudiants devront collaborer, structurer les idées et présenter une solution originale devant un jury. Un défi intense et ludique qui met en avant la créativité, la coopération et l'esprit d'initiative.

Entretien individuel | Durée de l'épreuve | 20 min

Un temps d'échange privilégié avec le jury, précédé d'une courte présentation personnelle. L'objectif est de mettre en lumière la capacité à communiquer, la curiosité, l'ouverture d'esprit, l'aptitude à prendre des responsabilités ainsi que les qualités personnelles et comportementales.

Langues | Oraux mutualisés de langues

Durée de l'oral | 1 journée

Pourquoi rejoindre notre école ?

- Large choix de spécialisations à forte dimension numérique en 2e année : data management, systèmes d'information, finance, audit et conseil, supply chain, management stratégique, entrepreneuriat.
- Doubles diplômes pour élargir ses compétences : manager – ingénieur avec les écoles du groupe IMT
- Expérience à l'international possible via nos 130 partenaires
- Montée en compétences accélérée grâce aux périodes de stage et d'alternance
- Vie associative riche avec plus de 60 associations étudiantes (arts, photographie, finance, junior entreprise, culture internationale...)
- Un campus de 6 hectares offrant un cadre idéal pour étudier, se détendre et se dépasser : salle de sport, résidence étudiante de 900 logements, courts de tennis, terrain de basket, restaurant et cafétéria...

Nous proposons différentes aides

Bourses, exonération des frais de scolarité pour les boursiers, réduction des frais selon le profil, apprentissage, campus avec 900 logements (éligibles aux APL)

Former des managers de l'intelligence digitale, à la croisée du management, de la technologie et de l'ESG.

UN EXEMPLE DE PARCOURS...

"Je me suis senti extrêmement bien sur le campus. Nous vivons tous sur le campus et on se cotoie beaucoup dans les cours et la vie associative. Tout est favorisé pour avoir des échanges, explorer et apprendre de nouvelles choses. Grâce à cela, je me suis découvert de nouvelles passions.

Nous avons un large choix pour personnaliser notre parcours PGE : le nombre de destinations à l'international, la possibilité de faire une année de césure, monter sa startup dans l'incubateur du campus, choisir une spécialisation en M2 parmi 11 proposées." Mévèna, étudiante en M1 (ex prépa ECG)



CAMPUS EN FRANCE ACCESSIBLE POST CONCOURS BCE | PARIS

www.iscparis.com | rsotho@iscparis.com

Contact

01 40 53 74 22

Alumni | 22 000

Places au concours | 30



Coefficients de l'écrit | 30

Coefficients de l'oral | 30 dont Entretien : 20, dont LVA : 5, dont LVB : 5

Description des épreuves orales

Entretien | Durée de l'épreuve | 30 min

Un entretien individuel de motivation, d'une durée de 20 à 30 minutes, qui a pour objectif d'évaluer bien plus qu'un simple parcours académique. Cet échange vise à apprécier la cohérence de votre projet professionnel et personnel, votre compréhension des valeurs et des spécificités de l'ISC Paris ainsi que votre réelle motivation à rejoindre le Programme Grande École. Les membres du jury s'attachent également à observer votre capacité d'expression, votre esprit d'ouverture, votre sens critique et votre potentiel d'évolution. Cet entretien est l'occasion de mettre en avant vos expériences, vos ambitions et votre personnalité, afin de démontrer en quoi votre profil s'inscrit pleinement dans la dynamique de l'école.

Langues | Oraux mutualisés de langues

Durée de l'oral | Entretien de motivation seul : 1/2 journée / Entretien de motivation + Oraux de langues : 1 journée

Pourquoi rejoindre notre école ?

- **Parcours diversifiés et personnalisés** : Choisissez parmi de nombreuses spécialisations et doubles diplômes pour construire un parcours adapté à vos ambitions.
- **Emploi du temps flexible** : Aménagez vos études pour combiner formation et travail, facilitant ainsi le financement de vos études.
- **Ouverture internationale** : Grâce à nos 130 universités partenaires dans 44 pays, profitez d'échanges académiques et développez votre réseau international.
- **Pédagogie professionnalisante** : Des méthodes d'apprentissage actives et innovantes qui vous préparent aux défis du monde professionnel, en renforçant vos compétences managériales.
- **École à taille humaine** : Un accompagnement personnalisé et des échanges de proximité avec enseignants et étudiants

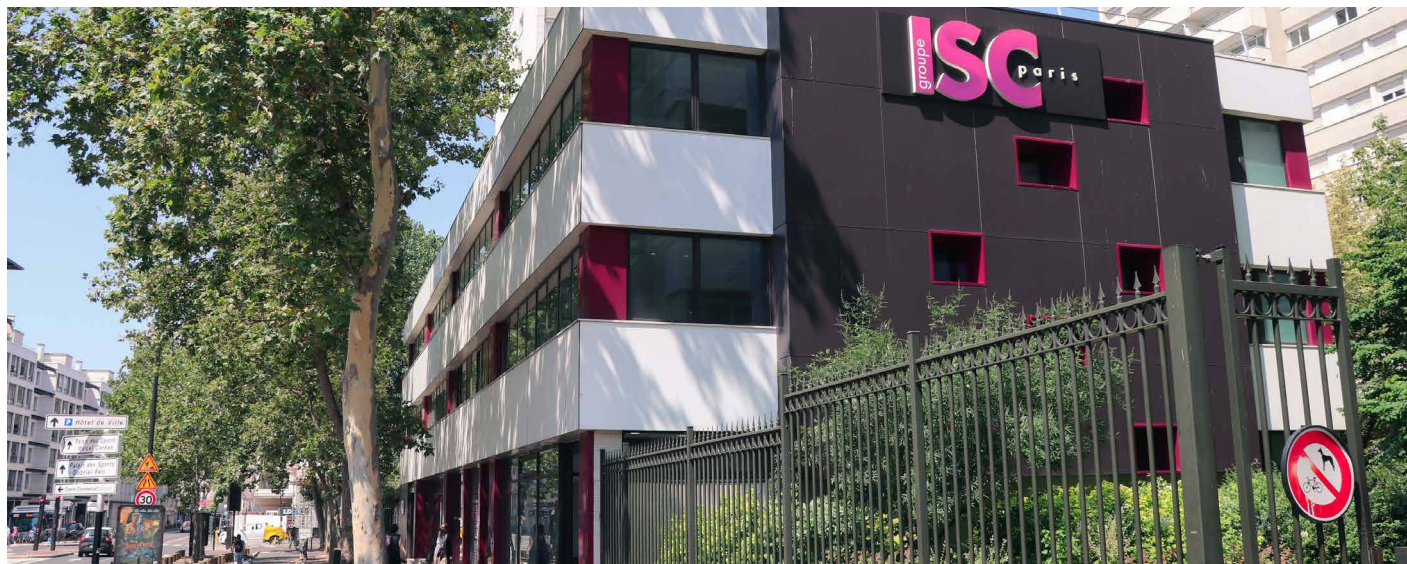
Nous proposons différentes aides

- **Frais réduits pour les boursiers** : En première année du Programme Grande École, les étudiants boursiers bénéficient de frais de scolarité à 2 500 €
- **Bourses d'État (CROUS)** : Les étudiants éligibles peuvent bénéficier des aides du CROUS pour réduire les frais de scolarité et les coûts de la vie étudiante
- **Bourse ISC Paris** : Dès la 2^{ème} année, des bourses sont attribuées selon des critères sociaux, académiques et d'implication sur le campus
- **Alternance dès la 1^{ère} année de Master** : Possibilité de suivre son parcours en alternance, avec prise en charge des frais de scolarité et rémunération
- **Partenariats bancaires** : Accès à des prêts étudiants avec des taux avantageux et des conditions de remboursement flexibles.

Plus qu'une école, un terrain d'action : à l'ISC Paris, les étudiants construisent leur avenir en agissant au cœur des Entreprises Étudiantes dans un environnement international, professionnalisant et stimulant.

UN EXEMPLE DE PARCOURS...

"Mon expérience à l'ISC Paris a été transformatrice. J'y ai acquis des compétences en gestion, en leadership et en communication qui m'ont préparée pour le monde professionnel. Les entreprises étudiantes m'ont permis de développer ma créativité et ma capacité à résoudre des problèmes complexes. Grâce à elles, j'ai pu avoir des opportunités de travail et un important réseau professionnel. L'ISC Paris m'a aidé à façonner la femme indépendante que je suis aujourd'hui",
Manon, Master 2 à l'ISC Paris



Alumni | 7 460

Places au concours | 20



AACSB en cours

Coefficients de l'écrit | 30

Coefficients de l'oral | 30 dont Entretien : 20, dont LVA : 6, dont LVB : 4

Description des épreuves orales

Entretien | Durée de l'épreuve | 30 min en deux parties devant un jury de deux personnes composé d'un professeur et/ou cadre de l'école et d'une personne venant du monde professionnel : échange avec les membres du jury pour cerner la personnalité et vérifier si les motivations sont en adéquation avec le projet et les exigences du cursus.

Langues | Oraux mutualisés de langues

Durée de l'oral | 1/2 journée

Pourquoi rejoindre notre école ?

Outre de maîtriser les fondamentaux d'une Grande École (qualité académique, recherche, accréditations nationales et internationales, politique internationale, large offre de spécialisations, stages de professionnalisation), SCBS est une école à visage et à taille humains. Son campus réunit toutes les commodités (salles de travail spacieuses, restaurant, salle de sport, coins de repos) et constitue un environnement propice à la réussite. Il est tout aussi propice à la rencontre et à l'échange grâce au riche programme des associations étudiantes, à la profusion d'événements de professionnels accueillis et à la diversité de la population étudiante où se mêlent une vingtaine de nationalités. A quelques encablures de Paris et au cœur de la Champagne, l'étudiant(e) de SCBS profitera d'une richesse culturelle et artistique exceptionnelle.

Nous proposons différentes aides

- CROUS
- prêts à taux préférentiel auprès de nos partenaires bancaires
- bourses liées à la mobilité
- échéancier modulable
- bourse Y NOT de l'Etablissement : sous conditions, voir site : bourses.yschools.fr.

Notre PGE se distingue par ses deux options flexibles entre alternance et initiale, et la possibilité de se spécialiser dès la deuxième année.

UN EXEMPLE DE PARCOURS...

Maxime a rejoint SCBS en 2021 avec l'objectif de se professionnaliser rapidement. Il a choisi l'option alternance, qui lui a permis de combiner formation théorique et expérience pratique en entreprise. Passionné par les chiffres, il s'est spécialisé en Finance, Audit et Contrôle de Gestion, une voie qui lui a offert l'opportunité de préparer simultanément plusieurs unités d'enseignement du Diplôme Supérieur de Comptabilité et de Gestion (DSCG), renforçant ainsi ses compétences pour une carrière dans le domaine financier.



CAMPUS EN FRANCE ACCESSIBLE POST CONCOURS BCE

SOPHIA-ANTIPOLIS - LILLE - PARIS

www.skema.edu/fr | admissions-pge@skema.edu

Contacts : Information Grande Ecole :

Lille : 03 20 21 59 45

Paris : 01 87 10 07 82

Sophia Antipolis : 04 89 73 71 45

Information Concours : 04 93 95 44 35

Alumni | 63 000

Places au concours | 565

Places au concours pour les littéraires | 80

Coefficients de l'écrit | 30

Coefficients de l'oral | 30 dont Entretien : 20, dont LVA : 6, dont LVB : 4



Description des épreuves orales

Entretien | Préparation | réalisation d'un « CV projectif » dans lequel le candidat imaginera un CV qui pourrait être le sien dans 10 ans.

Durée de l'épreuve | 20 min Le candidat partagera avec un jury composé d'un membre du corps professoral et d'un représentant entreprise les motivations qui sous-tendent son « CV projectif » et échangera plus largement sur l'intérêt porté aux études de management, sur sa perception de l'actualité et des futurs possibles...

Langues | Préparation | 20 min d'un texte ou extrait de presse fourni portant sur un sujet général international **Durée de l'épreuve | 20 min** résumé et commentaire en langue étrangère du contenu du document puis conversation libre avec l'examineur.

Durée de l'oral | 1 journée

Pourquoi rejoindre notre école ?

- Un programme qui s'appuie sur les acquis des classes préparatoires notamment à travers nos cours de Grands Enjeux (économie, géopolitique, sociologie... portés par Emmanuel Combe, Frédéric Munier, Philippe Riutort...) pour développer une vision multidisciplinaire et globale dans un esprit de consilience
- Une individualisation du parcours possible dès la première année (L3) avec 10 tracks spécifiques.
- Une expérience internationale unique grâce à une mobilité garantie sans frais supplémentaires sur les 7 campus SKEMA (France, Brésil, Chine, Etats-Unis et Emirats Arabes Unis) et dans plus de 196 universités partenaires dans 56 pays dont 20 doubles diplômes.
- 60 spécialisations délivrant des doubles ou triples diplômes (Droit, Politique culturelle et Mécénat (Sciences Po Aix), Géopolitique (Sorbonne)...

Nous proposons différentes aides

Bourses sociales de soutien à la scolarité durant l'ensemble du cursus :

- Bourse sur critères sociaux : les étudiants boursiers CROUS de l'échelon 7 bénéficieront d'une exonération totale des frais de scolarité de la première année. À partir de l'échelon 0bis, les étudiants bénéficient d'une exonération partielle des frais de scolarité par l'attribution d'une bourse pouvant aller jusqu'à 65% des frais de scolarité de la première année pour l'échelon 6.
- Parcours en apprentissage disponibles sur 1 an ou 2 ans d'études.
- Logements étudiants disponibles à proximité des campus en France et à l'étranger

SKEMA propose des parcours individualisés, caractérisés par une approche humaniste et multiculturelle, pour former des managers innovants et soucieux de leur impact dans un monde global.

UN EXEMPLE DE PARCOURS...

Après une Classe Préparatoire au Lycée du Parc à Lyon, Raphaël a rejoint le campus de Lille pour sa première année (en spécialisation Finance & Quants) où il a été membre de l'association SKEMA Finance. Durant sa seconde année, il est revenu sur le campus de Lille afin de continuer sa spécialisation en finance et a par la suite réalisé une année optionnelle en entreprise au sein de la Société Générale et de Rothschild&Co avant d'engager une mobilité internationale de 6 mois en Suède.

En troisième année, il a poursuivi sa spécialisation au sein du MSc Financial Markets and Investments (FMI, finance), suivi d'un stage de fin d'études auprès de Tikehau Capital.



CAMPUS EN FRANCE ACCESSIBLE POST CONCOURS BCE TOULOUSE (L3/M1/M2) / PARIS (M1/M2)

www.tbs-education.fr | concours.pge@tbs-education.fr

Contact
05 61 29 49 96

Alumni | Plus de 55 000

Places au concours | 360

Places au concours pour les littéraires | 30

Coefficients de l'écrit | 30

Coefficients de l'oral | 20 dont Entretien : 11, dont Anglais : 5, dont Autres Langues : 4



Description des épreuves orales

Entretien | Entretien de personnalité et de motivation facilité par un échange sur un article de presse choisi et préparé par le candidat parmi une sélection proposée.

Durée de l'épreuve | 20 min

Langues | **Préparation** | 20 min sur un article de la presse étrangère.

Durée de l'épreuve | 20 min en langue étrangère dont 10 min d'un commentaire des points clés du texte et 10 min consacrées à une discussion plus générale.

Durée de l'oral | 1 journée

Pourquoi rejoindre notre école ?

- International : L3 à Barcelone et 100% du parcours possible à l'international
- Plus de 100 choix de doubles diplômes en initial ou en alternance, en France ou à l'International
- Un financement facilité : Parcours Jeune actif et passionné, modularité des frais de scolarité et alternance

Nous proposons différentes aides

- TBS Education a été la première Ecole à moduler les frais de scolarité de la L3 pour les étudiants boursiers du CROUS. Suivant votre échelon, vous bénéficiez d'une remise sur les frais de scolarité de la L3.
- Section aménagée (Parcours Jeune actif et passionné) qui permet de travailler en parallèle des études, possibilité de jobs étudiants avec les associations EasyJob et la Junior Entreprise.
- Possibilité d'échéanciers négociés, prêts sans caution avec des banques partenaires, prêts à taux préférentiels négociés par la Fédération des Associations Etudiantes.
- Bourses de la Fondation TBS Education. Bourses d'excellence dans le parcours Audit / DSCG.
- Enfin, l'alternance est possible sur tout ou partie du Master avec des contrats de 24 ou 12 mois. Nous offrons plus de 1000 places en apprentissage. Cette possibilité permet de financer vos études par la prise en charge de vos frais de scolarité par l'entreprise qui en plus vous verse une rémunération mensuelle.

Rejoignez TBS EDUCATION, une école coup de coeur, à l'écoute de ses étudiants, internationale et trouvez votre parcours parmi nos 100 choix de doubles diplômes, en initial ou en alternance, sur l'un de nos 3 campus.

UN EXEMPLE DE PARCOURS...

L3 à Barcelone

M1 sur la route, avec un semestre sur le campus de Toulouse, suivi d'un semestre en université partenaire à UCLA aux Etats-Unis, suivi d'une césure avec un stage à la Banque de France à Paris et une mission humanitaire en Amérique latine.

M2-MSc Banking and International Finance en alternance sur le campus de Paris, avant d'être embauché à Paris.





Ecole Spéciale Militaire de SAINT-CYR

www.terre.defense.gouv.fr/amsc/devenir-officier/ecole-speciale-militaire
concours.rdt@gmail.com

Contact
01 47 16 84 79

Places au concours | A définir - parution arrêté places offertes en février 2026

Coefficients de l'écrit | 46

Coefficients de l'oral | 54, dont anglais : 9, dont LV autre que l'anglais : 8, dont Mathématiques appliquées : 12, dont ESH : 15, dont épreuves sportives : 10

Description des épreuves orales

Préparation | 30 min

Présentation | 25 min au maximum dont environ 15 min d'exposé et 10 min d'entretien

Durée de l'oral | 2,5 journées

Pourquoi rejoindre notre école ?

Stage d'aguerrissement en forêt équatoriale, projet de recherche académique, concours d'éloquence au ministère des Armées... l'intégration complète des différents enseignements donne à la scolarité de chaque élève une richesse et une densité inégalées. En complément des formations militaire et académique, l'apprentissage des traditions constitue un moteur puissant pour édifier les chefs de demain.

Nous proposons différentes aides

- Exonération des frais de scolarité. Les élèves, sous statut militaire à partir du moment où ils ont signé leur contrat d'engagement, sont rémunérés pendant la scolarité.
- Les élèves ont la possibilité d'être logés à titre gratuit au sein de l'école.
- Partenariat avec des grandes écoles (ESSEC BS – IEP Paris – HEC Paris, Polytechnique – Université Paris 2)

L'Académie militaire de Saint-Cyr Coëtquidan (AMSCC) constitue le creuset de la formation initiale de tous les officiers de l'armée de Terre. Son objectif est de former des chefs prêts à faire face aux chocs les plus durs, dans un monde imprévisible et en pleine mutation.

UN EXEMPLE DE PARCOURS...

La formation militaire dispensée s'efforce d'accroître l'esprit de combativité des élèves-officiers en renforçant leurs aptitudes physiques et morales, à la fois sur le camp de Coëtquidan et à l'extérieur, notamment lors de différentes périodes de stage dans des centres spécialisés extrêmement réputés et dont l'instruction pousse véritablement les élèves dans leurs retranchements physiques et moraux. Particulièrement exigeants, ces stages permettent de renforcer les corps et les esprits, de développer l'esprit de corps et d'accroître les qualités de commandement de ces futurs chefs militaires.

Places au concours | 4

Coefficients de l'oral | 20, dont épreuve de spécialité (HGGMC ou ESH) : 10, dont entretien : 10

Description des épreuves orales

Epreuve de spécialité : HGGMC ou ESH | **Durée de l'épreuve** : 30 min, réparties entre 15 min d'exposé et 15 min de questions-discussion.

Epreuve d'entretien | Entretien à partir d'un document à caractère économique ou social | **Durée de l'épreuve** : 30 min, réparties entre 10 min d'exposé et 20 min de questions-discussion.

Pourquoi rejoindre notre école ?

Une année de pré-master (équivalent L3) organisée en une Majeure et une Mineure, à choisir parmi Économie, Management, Sociologie et Histoire, suivie d'un M1 et d'un M2R au sein de l'une de ces quatre disciplines. Une quatrième année qui offre plusieurs options : une Année de Recherche Pré-doctorale à l'Étranger (ARPE), une année de préparation à l'agrégation ou une année dite Interface (formation dans une discipline complémentaire, double-diplôme, ENSAE ou Sciences Po par exemple) ou une année de préparation des concours de la Haute Fonction Publique.

Ouverte sur l'international et la pluridisciplinarité, l'ENS Paris-Saclay offre aux étudiant·es un contact précoce immersif avec la recherche. Le Diplôme de l'ENS Paris-Saclay, en 4 ans, porte l'ambition d'amener les normaliens et normaliennes vers le doctorat.

CAMPUS EN FRANCE ACCESSIBLE POST CONCOURS BCE CAMPUS DE L'INSTITUT POLYTECHNIQUE DE PARIS

www.ensae.fr | admission@ensae.fr

Contact
01 70 26 67 00

Alumni | 8 000

Places au concours | 18

Accréditation de la CTI et label européen EUR-ACE®

Coefficients de l'écrit | 30

Coefficients de l'oral | 30 dont Maths : 15, dont Anglais : 5, dont HGG ou ESH : 10

Description des épreuves orales

Maths | Préparation : 30 min | Durée de l'épreuve : 30 min environ. Les examinateurs proposent des exercices qui sont traités au tableau et portent sur l'ensemble du programme des classes préparatoires économiques et commerciales option mathématiques approfondies. L'usage de la calculatrice n'est pas autorisé.

Anglais | Préparation : 30 min | Durée de l'épreuve : 30 min environ.

Chaque candidat reçoit un article de presse d'une longueur d'une page sur les actualités économique, sociale et politique. Il prépare pendant une demi-heure un résumé et un commentaire. Par la suite, il passe un entretien oral en anglais pendant lequel il résume le texte et donne son commentaire, et répond à quelques questions dont la thématique peut également porter sur la motivation.

HGG ou ESH | Préparation : 30 min | Durée de l'épreuve : 30 min environ.

Chaque candidat passe la même option qu'aux écrits, déterminée à l'inscription au concours. Les candidats exposent leur travail en dix minutes environ sur un sujet à choisir parmi une paire de deux sujets, puis répondent à des questions pendant une vingtaine de minutes. Les sujets proposés portent sur l'ensemble du programme des deux années de préparation.

Durée de l'oral | 1 journée

Pourquoi rejoindre notre école ?

L'ENSAE Paris vous offre l'opportunité unique d'acquérir un profil scientifique large en économie, sociologie, finance et mathématiques appliquées, pour maîtriser la science des données en combinant expertise, vision large et éthique. En intégrant notre école d'ingénieurs d'excellence, vous avez la garantie de pouvoir choisir librement parmi ses filières de spécialisation tout en bénéficiant de l'opportunité de doubles diplômes avec les 3 ENS (PSL, Saclay, Lyon), les grandes écoles de management (HEC, ESSEC, ESCP), Sciences Po, les établissements prestigieux à l'international, les Masters Recherche de l'Institut Polytechnique de Paris.

Nous proposons différentes aides

- Exonération des droits d'inscription pour les boursiers (droits d'inscription 2025-2026 : 2 650€/ an)
- Autres aides financières : bourses sur critères sociaux (selon les barèmes du CROUS)
- Priorité à l'accès au logement sur le campus pour les élèves de 1^{re} année recrutés sur concours et pour les boursiers
- Aides à la mobilité internationale : bourses de l'établissement sur critères sociaux, bourses de la Fondation ENSAE-ENSAI, bourses ERASMUS pour les mobilités académiques en Europe et les stages à l'international
- Réseau Alumni : tarif préférentiel pour les jeunes diplômés, 10€ pour les étudiants

L'ENSAE Paris, école d'ingénieurs de référence en statistique, économie, sociologie, finance et actuariat, vous permettra de maîtriser les outils et les enjeux de la décision économique et financière fondée sur la modélisation et les données, et vous ouvrira les portes des carrières les plus prestigieuses en entreprise ou dans les organismes publics

UN EXEMPLE DE PARCOURS...

« Ce qui m'a séduite à l'ENSAE Paris, c'est avant tout la richesse des enseignements proposés. Suivre un cursus d'ingénieur avec une pratique des mathématiques très poussée tout en étudiant l'économie avec une approche scientifique est très complémentaire. Aujourd'hui, je constate que ce parcours est aussi très valorisé sur le marché professionnel. De plus, la taille humaine de l'école m'a permis de mieux m'intégrer et de me sentir à l'aise dès le départ. » Élise FONTAINE, élève-ingénieure de 2^e année, originaire d'une prépa ECG au lycée privé Stanislas à Paris.

Notes

A series of horizontal dotted lines for writing notes.

Notes

A series of horizontal dotted lines for writing notes.

Handwriting practice lines consisting of 25 horizontal dotted lines.

PROCÉDURE D'INSCRIPTION AUX CONCOURS DES ÉCOLES DE MANAGEMENT DE LA BCE

Voies générale, technologique et B/L
www.concours-bce.com

Voie BEL
www.concours-bel.fr

Pour tous renseignements complémentaires,
merci d'envoyer un message via la rubrique « contacts »
du site de la BCE, ou s'adresser à :

Direction des Admissions et Concours
Concours BCE
1, rue de la Libération
78350 Jouy-en-Josas



CCI PARIS ILE-DE-FRANCE

